

REGIONE PIEMONTE **TORINO METROPOLI**

CITTA' DI GIAVENO
PIANO REGOLATORE GENERALE COMUNALE
VARIANTE DI REVISIONE APPROVATA
Con le modifiche in ottemperanza alla D.G.R. 28/11/2011 n. 28-2033 pubblicata sul G.U.R. n. 49 del 17/02/2011 e successive varianti e modifiche

CARTA DI SINTESI DELLA PERICOLOSITA' GEOMORFOLOGICA E DELL'IDONEITA' ALL'UTILIZZAZIONE URBANISTICA REDATTA SULLA BASE CARTOGRAFICA DELLA ZONIZZAZIONE DI PIANO
VARIANTE PARZIALE 2
ex art. 17.5° comma 1, 2, 3, 4 e 5 del D.Lgs. n. 384/2002

ASSETTO URBANISTICO: AREE URBANE E TERRITORIO DI FONDOVALLE MONTAVIO

SAN LUIGI **S2c**
SCALA 1:2000

PROGETTO:
 F. Ferraresi, F. Bortolero (Alto Accoloni, Provincia di Torino - 1395)
 Via Brugnone 12 - 10126 Torino - m.ferraresi@atg.com - +39 011 265333

CONSALENZA ACQUISITA:
 Ing. Enrico NATALINI - MICROBIL SPA - Corso Primo Levi 23/D, 10098 RIVOLI (TO)

COORDINAZIONE GEOLOGICA:
 Geol. Giuseppe GENOVESE - Studio GENOVESE & ASSOCIATI - via Cavigli 10, 10134 TORINO

IL RESPONSABILE DEL PROCEDIMENTO:
 Arch. Paolo CALIGARI

FEBBRAIO 2021
 SUPPORTO CARTOGRAFICO AGGIORNATO AL 2006
 Elaborazione cartografica VERTICAL S.r.l. - Via Sisa, 11, 10050 Chiesa di San Michele TO

ELEMENTI CONVENZIONALI

BASE CATASTALE
 Particelle catastali

ELEMENTI MORFOLOGICI DEL TERRITORIO
 Curve e quote di livello
 Scarpate e salti di quota

MANUFATTI ESISTENTI
 Edifici principali a tipologia residenziale civile o rurale
 Edifici accessori (torrioni, torri, torri fabbricati)

VIABILITA'
 Viabilità compromessa, servizi di passaggio
 Piani, torrenti e canali
 Viali alberati esistenti
 Cabine elettriche
 Ruderi

DESTINAZIONI D'USO DEL SUOLO

TERRITORIO URBANO
 IMMOBILI DESTINATI AD INFRASTRUTTURE ED IMPIANTI PUBBLICI E DI INTERESSE PUBBLICO

SERVIZI SOCIALI ED ATTREZZATURE A LIVELLO COMUNALE
 S: Area di immobili riserbo affluente primaria (art. 107 NGA)
 C: Area di immobili per attrezzature di interesse comune (art. 108 NGA)
 V: Aree per sport pubblici a parco, gioco e sport (art. 109 NGA)
 P: Parcheggi pubblici (art. 110 NGA)

SERVIZI SOCIALI ED ATTREZZATURE DI INTERESSE GENERALE
 GS: Immobili per l'istruzione superiore (art. 113 NGA)
 GS: Immobili per attrezzature sociali, sanitarie, ospedaliere (art. 113 NGA)
 GS: Pardini pubblici urbani o comprensoriali (art. 113 NGA)
 GS: Immobili per attrezzature funzionali (art. 113 NGA)

IMPIANTI TECNOLOGICI ED ATTREZZATURE FUNZIONALI
 ATD: Depuratore comunale (art. 105 NGA)
 ATD: Stazioni e sottostazioni elettriche (art. 105 NGA)
 ATP: Piazze e sottostazioni dell'acquedotto (art. 105 NGA)

AREE PER LA VIABILITA' ED INFRASTRUTTURE RELATIVE
 Viabilità esistente, confermata e relativi manufatti
 Viabilità esistente da ampliare e tipologie variabili
 Viabilità pedonale esistente e in progetto

RESIDENZA
 INSEDIAMENTI URBANI AVVENTI CARATTERE STORICO AMBIENTALE ED AREE DI INTERESSE STORICO - PAESAGGISTICO PERTINENTI (ART. 24 PRIMO COMMA PUNTO 1 L.R. 34/77 e s.m.)
 CS: Perimetro del tessuto sviluppato in scala 1:1000
 CS: Tessuto di impianto storico a perimetrazione identificativa residenziale (art. 90-91-92 NGA)

TESISTO LOCALE NECESSITE
 A: A prevalente destinazione residenziale: aree con immobili a prevalente capacità di destinazione residenziale (art. 84 - 85 NGA)
 A: A prevalente destinazione residenziale: immobili da sottoporre a ristrutturazione edilizia (art. 87 NGA)
 A: A prevalente destinazione residenziale: aree di ristrutturazione urbanistica (art. 97 NGA)
 A: A prevalente destinazione residenziale: ambiti di completamento (art. 98 NGA)

PRODUTTIVO
 Insediamenti con impianti produttivi esistenti e conformati (art. 91 NGA)
 Aree produttive di riordino o trasformazione (art. 99 NGA)
 Aree di completamento e nuovo impianto per attività economiche produttive (art. 99 - 101 NGA)
 Aree per attrezzature ai servizi degli impianti produttivi (art. 111 NGA)

TURZARICO
 Aree ed immobili per attività turistiche e commerciali esistenti conformati: Tc - Commerciali; Tr - Ricettive; Ts - Sportive (art. 92-93-94 NGA)
 Aree ed immobili per attività turistiche e commerciali di nuovo impianto: Tc - Commerciali; Tr - Ricettive; Ts - Sportive (art. 92-93-94 NGA)
 Impianti di rilevamento meteorologico TE (art. 95 NGA)

AREE FORESTALI
 Aree agricole boscate (art. 128 NGA)
 Aree agricole boscate di riqualificazione ambientale (art. 129 NGA)
 Incubo produttivo, nuovo (art. 130 NGA)

AREE AGRICOLE PRODUTTIVE
 Aree agricole differenziate (art. 120 NGA)
 Aree agricole di ambito fiscale (art. 124 NGA)
 Insediamenti agricoli in attività (art. 119 NGA)

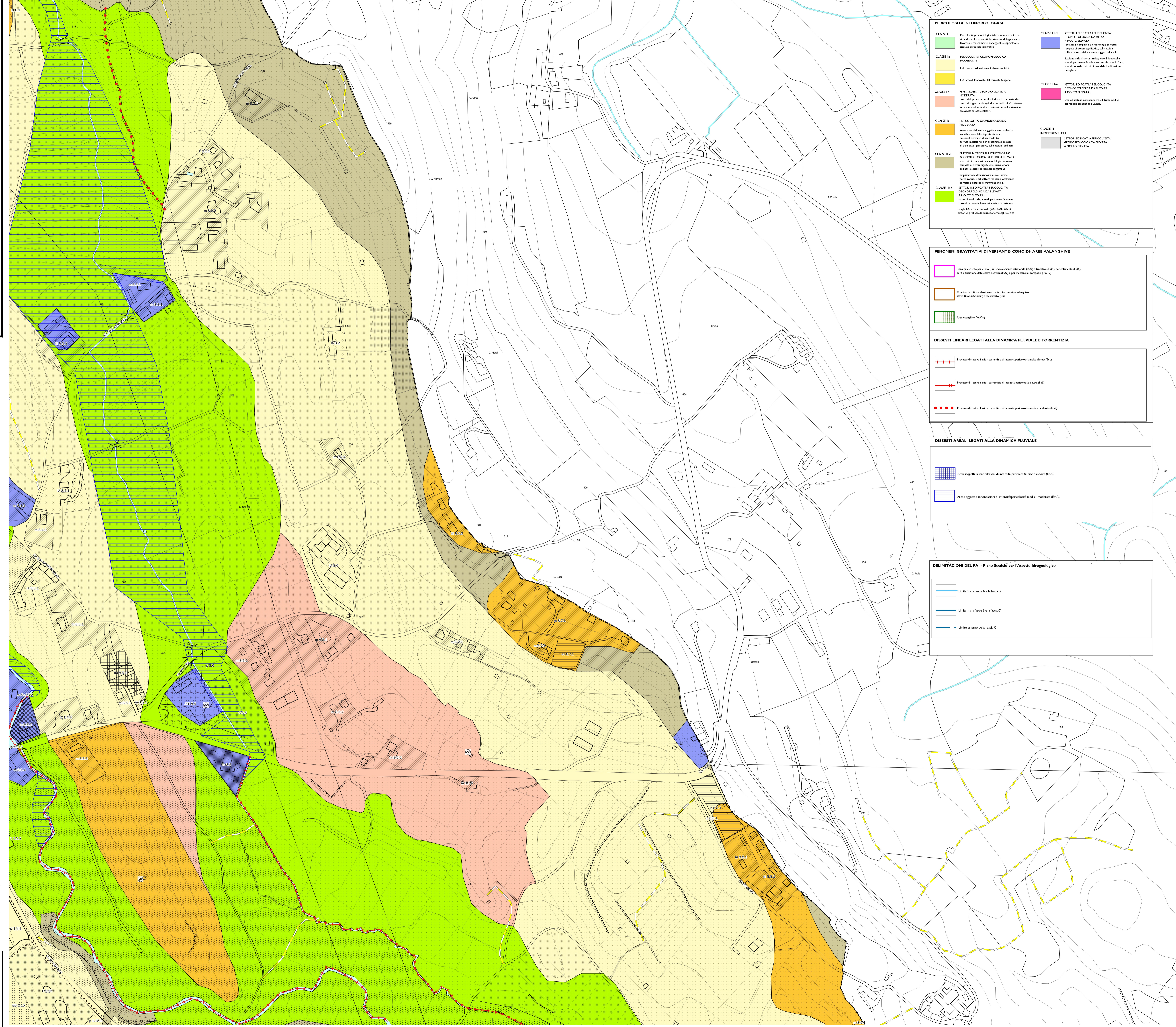
AREE AGRICOLE PRODUTTIVE CON IMPIANTO ORIGINARIO MANTENUTO
 Aree agricole a campi aperti (art. 122 NGA)
 Aree agricole a campi chiusi (art. 124 NGA)
 Aree a pascolo (art. 127 NGA)

NUCLEI MINORI AVVENTI VALORE STORICO AMBIENTALE ED AREE DI INTERESSE STORICO - AMBIENTALE PERTINENTI (ART. 24 PRIMO COMMA PUNTO 2 L.R. 34/77 e s.m.)
 Annunciamenti rurali di fondoville e montani sviluppati in scala 1:1000 (art. 121 c.1)
 Annunciamenti rurali di fondoville e montani non sviluppati in scala 1:1000 (art. 121 c.7)
 Aree di contesto ambientale degli insediamenti montani originari (art. 133 NGA)

VINCOLI D'USO E FASCE DI RISPETTO

VINCOLI IDROLOGICI
 Vincolo idrologico generalizzato (DDL 136/72) (art. 66 NGA)

PROCEDURE DI INTERVENTO
 Intervento diretto (art. 23 NGA)
 Piano esecutivo (art. 24 NGA)



PERICOLOSITA' GEOMORFOLOGICA

CLASSE I: Pericolosità geomorfologica alta in zone parzialmente urbanizzate. Aree di alto rischio geomorfologico, per cui è necessario pianificare e organizzare interventi di protezione idrogeologica.

CLASSE IIa: Pericolosità geomorfologica moderata. Aree di medio rischio geomorfologico, per cui è necessario pianificare e organizzare interventi di protezione idrogeologica.

CLASSE IIb: Pericolosità geomorfologica moderata. Aree di medio rischio geomorfologico, per cui è necessario pianificare e organizzare interventi di protezione idrogeologica.

CLASSE III: Pericolosità geomorfologica moderata. Aree di medio rischio geomorfologico, per cui è necessario pianificare e organizzare interventi di protezione idrogeologica.

CLASSE IV: Pericolosità geomorfologica moderata. Aree di medio rischio geomorfologico, per cui è necessario pianificare e organizzare interventi di protezione idrogeologica.

CLASSE IIIa: SETTORI INDICATI A PERICOLOSITA' GEOMORFOLOGICA DA ELEVATA A FOLTO ELEVATA. SETTORI INDICATI A PERICOLOSITA' GEOMORFOLOGICA DA ELEVATA A FOLTO ELEVATA. SETTORI INDICATI A PERICOLOSITA' GEOMORFOLOGICA DA ELEVATA A FOLTO ELEVATA.

CLASSE IIIb: SETTORI INDICATI A PERICOLOSITA' GEOMORFOLOGICA DA ELEVATA A FOLTO ELEVATA. SETTORI INDICATI A PERICOLOSITA' GEOMORFOLOGICA DA ELEVATA A FOLTO ELEVATA. SETTORI INDICATI A PERICOLOSITA' GEOMORFOLOGICA DA ELEVATA A FOLTO ELEVATA.

CLASSE IIIc: SETTORI INDICATI A PERICOLOSITA' GEOMORFOLOGICA DA ELEVATA A FOLTO ELEVATA. SETTORI INDICATI A PERICOLOSITA' GEOMORFOLOGICA DA ELEVATA A FOLTO ELEVATA. SETTORI INDICATI A PERICOLOSITA' GEOMORFOLOGICA DA ELEVATA A FOLTO ELEVATA.

CLASSE IIId: SETTORI INDICATI A PERICOLOSITA' GEOMORFOLOGICA DA ELEVATA A FOLTO ELEVATA. SETTORI INDICATI A PERICOLOSITA' GEOMORFOLOGICA DA ELEVATA A FOLTO ELEVATA. SETTORI INDICATI A PERICOLOSITA' GEOMORFOLOGICA DA ELEVATA A FOLTO ELEVATA.

CLASSE IIIe: SETTORI INDICATI A PERICOLOSITA' GEOMORFOLOGICA DA ELEVATA A FOLTO ELEVATA. SETTORI INDICATI A PERICOLOSITA' GEOMORFOLOGICA DA ELEVATA A FOLTO ELEVATA. SETTORI INDICATI A PERICOLOSITA' GEOMORFOLOGICA DA ELEVATA A FOLTO ELEVATA.

CLASSE IIIf: SETTORI INDICATI A PERICOLOSITA' GEOMORFOLOGICA DA ELEVATA A FOLTO ELEVATA. SETTORI INDICATI A PERICOLOSITA' GEOMORFOLOGICA DA ELEVATA A FOLTO ELEVATA. SETTORI INDICATI A PERICOLOSITA' GEOMORFOLOGICA DA ELEVATA A FOLTO ELEVATA.

CLASSE IIIg: SETTORI INDICATI A PERICOLOSITA' GEOMORFOLOGICA DA ELEVATA A FOLTO ELEVATA. SETTORI INDICATI A PERICOLOSITA' GEOMORFOLOGICA DA ELEVATA A FOLTO ELEVATA. SETTORI INDICATI A PERICOLOSITA' GEOMORFOLOGICA DA ELEVATA A FOLTO ELEVATA.

CLASSE IIIh: SETTORI INDICATI A PERICOLOSITA' GEOMORFOLOGICA DA ELEVATA A FOLTO ELEVATA. SETTORI INDICATI A PERICOLOSITA' GEOMORFOLOGICA DA ELEVATA A FOLTO ELEVATA. SETTORI INDICATI A PERICOLOSITA' GEOMORFOLOGICA DA ELEVATA A FOLTO ELEVATA.

CLASSE IIIi: SETTORI INDICATI A PERICOLOSITA' GEOMORFOLOGICA DA ELEVATA A FOLTO ELEVATA. SETTORI INDICATI A PERICOLOSITA' GEOMORFOLOGICA DA ELEVATA A FOLTO ELEVATA. SETTORI INDICATI A PERICOLOSITA' GEOMORFOLOGICA DA ELEVATA A FOLTO ELEVATA.

CLASSE IIIj: SETTORI INDICATI A PERICOLOSITA' GEOMORFOLOGICA DA ELEVATA A FOLTO ELEVATA. SETTORI INDICATI A PERICOLOSITA' GEOMORFOLOGICA DA ELEVATA A FOLTO ELEVATA. SETTORI INDICATI A PERICOLOSITA' GEOMORFOLOGICA DA ELEVATA A FOLTO ELEVATA.

CLASSE IIIk: SETTORI INDICATI A PERICOLOSITA' GEOMORFOLOGICA DA ELEVATA A FOLTO ELEVATA. SETTORI INDICATI A PERICOLOSITA' GEOMORFOLOGICA DA ELEVATA A FOLTO ELEVATA. SETTORI INDICATI A PERICOLOSITA' GEOMORFOLOGICA DA ELEVATA A FOLTO ELEVATA.

CLASSE IIIl: SETTORI INDICATI A PERICOLOSITA' GEOMORFOLOGICA DA ELEVATA A FOLTO ELEVATA. SETTORI INDICATI A PERICOLOSITA' GEOMORFOLOGICA DA ELEVATA A FOLTO ELEVATA. SETTORI INDICATI A PERICOLOSITA' GEOMORFOLOGICA DA ELEVATA A FOLTO ELEVATA.

CLASSE IIIm: SETTORI INDICATI A PERICOLOSITA' GEOMORFOLOGICA DA ELEVATA A FOLTO ELEVATA. SETTORI INDICATI A PERICOLOSITA' GEOMORFOLOGICA DA ELEVATA A FOLTO ELEVATA. SETTORI INDICATI A PERICOLOSITA' GEOMORFOLOGICA DA ELEVATA A FOLTO ELEVATA.

CLASSE IIIn: SETTORI INDICATI A PERICOLOSITA' GEOMORFOLOGICA DA ELEVATA A FOLTO ELEVATA. SETTORI INDICATI A PERICOLOSITA' GEOMORFOLOGICA DA ELEVATA A FOLTO ELEVATA. SETTORI INDICATI A PERICOLOSITA' GEOMORFOLOGICA DA ELEVATA A FOLTO ELEVATA.

CLASSE IIIo: SETTORI INDICATI A PERICOLOSITA' GEOMORFOLOGICA DA ELEVATA A FOLTO ELEVATA. SETTORI INDICATI A PERICOLOSITA' GEOMORFOLOGICA DA ELEVATA A FOLTO ELEVATA. SETTORI INDICATI A PERICOLOSITA' GEOMORFOLOGICA DA ELEVATA A FOLTO ELEVATA.

CLASSE IIIp: SETTORI INDICATI A PERICOLOSITA' GEOMORFOLOGICA DA ELEVATA A FOLTO ELEVATA. SETTORI INDICATI A PERICOLOSITA' GEOMORFOLOGICA DA ELEVATA A FOLTO ELEVATA. SETTORI INDICATI A PERICOLOSITA' GEOMORFOLOGICA DA ELEVATA A FOLTO ELEVATA.

CLASSE IIIq: SETTORI INDICATI A PERICOLOSITA' GEOMORFOLOGICA DA ELEVATA A FOLTO ELEVATA. SETTORI INDICATI A PERICOLOSITA' GEOMORFOLOGICA DA ELEVATA A FOLTO ELEVATA. SETTORI INDICATI A PERICOLOSITA' GEOMORFOLOGICA DA ELEVATA A FOLTO ELEVATA.

CLASSE IIIr: SETTORI INDICATI A PERICOLOSITA' GEOMORFOLOGICA DA ELEVATA A FOLTO ELEVATA. SETTORI INDICATI A PERICOLOSITA' GEOMORFOLOGICA DA ELEVATA A FOLTO ELEVATA. SETTORI INDICATI A PERICOLOSITA' GEOMORFOLOGICA DA ELEVATA A FOLTO ELEVATA.

CLASSE IIIs: SETTORI INDICATI A PERICOLOSITA' GEOMORFOLOGICA DA ELEVATA A FOLTO ELEVATA. SETTORI INDICATI A PERICOLOSITA' GEOMORFOLOGICA DA ELEVATA A FOLTO ELEVATA. SETTORI INDICATI A PERICOLOSITA' GEOMORFOLOGICA DA ELEVATA A FOLTO ELEVATA.

CLASSE IIIt: SETTORI INDICATI A PERICOLOSITA' GEOMORFOLOGICA DA ELEVATA A FOLTO ELEVATA. SETTORI INDICATI A PERICOLOSITA' GEOMORFOLOGICA DA ELEVATA A FOLTO ELEVATA. SETTORI INDICATI A PERICOLOSITA' GEOMORFOLOGICA DA ELEVATA A FOLTO ELEVATA.

CLASSE IIIu: SETTORI INDICATI A PERICOLOSITA' GEOMORFOLOGICA DA ELEVATA A FOLTO ELEVATA. SETTORI INDICATI A PERICOLOSITA' GEOMORFOLOGICA DA ELEVATA A FOLTO ELEVATA. SETTORI INDICATI A PERICOLOSITA' GEOMORFOLOGICA DA ELEVATA A FOLTO ELEVATA.

CLASSE IIIv: SETTORI INDICATI A PERICOLOSITA' GEOMORFOLOGICA DA ELEVATA A FOLTO ELEVATA. SETTORI INDICATI A PERICOLOSITA' GEOMORFOLOGICA DA ELEVATA A FOLTO ELEVATA. SETTORI INDICATI A PERICOLOSITA' GEOMORFOLOGICA DA ELEVATA A FOLTO ELEVATA.

CLASSE IIIw: SETTORI INDICATI A PERICOLOSITA' GEOMORFOLOGICA DA ELEVATA A FOLTO ELEVATA. SETTORI INDICATI A PERICOLOSITA' GEOMORFOLOGICA DA ELEVATA A FOLTO ELEVATA. SETTORI INDICATI A PERICOLOSITA' GEOMORFOLOGICA DA ELEVATA A FOLTO ELEVATA.

CLASSE IIIx: SETTORI INDICATI A PERICOLOSITA' GEOMORFOLOGICA DA ELEVATA A FOLTO ELEVATA. SETTORI INDICATI A PERICOLOSITA' GEOMORFOLOGICA DA ELEVATA A FOLTO ELEVATA. SETTORI INDICATI A PERICOLOSITA' GEOMORFOLOGICA DA ELEVATA A FOLTO ELEVATA.

CLASSE IIIy: SETTORI INDICATI A PERICOLOSITA' GEOMORFOLOGICA DA ELEVATA A FOLTO ELEVATA. SETTORI INDICATI A PERICOLOSITA' GEOMORFOLOGICA DA ELEVATA A FOLTO ELEVATA. SETTORI INDICATI A PERICOLOSITA' GEOMORFOLOGICA DA ELEVATA A FOLTO ELEVATA.

CLASSE IIIz: SETTORI INDICATI A PERICOLOSITA' GEOMORFOLOGICA DA ELEVATA A FOLTO ELEVATA. SETTORI INDICATI A PERICOLOSITA' GEOMORFOLOGICA DA ELEVATA A FOLTO ELEVATA. SETTORI INDICATI A PERICOLOSITA' GEOMORFOLOGICA DA ELEVATA A FOLTO ELEVATA.

FENOMENI GRAVITATIVI DI VERSANTE - CONOIDI - AREE VALANGHIVE

Linea di confine per rischio FOC (sottotensione relativa FOC) e rischio FOC per effetto FOC (per l'individuazione delle aree a rischio FOC per movimenti circolari) (C18)

Conoidi di instabilità - conoidi di instabilità - valanghe (C19)

Aree valangive (C20)

DISSESTI LINEARI LEGATI ALLA DINAMICA FLUVIALE E TORRENTIZIA

Processo dissestivo fluvio - torrentivo di instabilità/instabilità medio - elevata (E1)

Processo dissestivo fluvio - torrentivo di instabilità/instabilità elevata (E2)

Processo dissestivo fluvio - torrentivo di instabilità/instabilità medio - moderata (E3)

DISSESTI AREALI LEGATI ALLA DINAMICA FLUVIALE

Area soggetta a innalzamenti di instabilità/instabilità medio - elevata (E4)

Area soggetta a innalzamenti di instabilità/instabilità medio - moderata (E5)

DELIMITAZIONI DEL PAI - Piano Stralcio per l'Assetto Idrogeologico

Limite tra la fascia A e la fascia B

Limite tra la fascia B e la fascia C

Limite esterno della fascia C