



FEASR Fondo europeo agricolo per lo sviluppo rurale:  
l'Europa investe nelle zone rurali

Committente

## COMUNE DI GIAVENO (TO)

Elaborato

### Piano di Gestione Forestale

2024 - 2039

#### Descrizione particellare

Regione Piemonte, PSR 2014-2022 Operazione 16.2.1- Attuazione di progetti pilota

Timbro e firma del professionista responsabile

Dott. for. Marco Allocco

COLLABORATORI

Dott. for. Cinzia Saponeri

Dott. for. Ilaria Bozzer

Dott. for. Riccardo Sino



Codice Commessa		Codice Elaborato/Nome File		Numero Elaborato
2567				
REV.	Redatto	Verificato (RGC)	Approvato (DT)	Data
01	Saponeri/ Bozzer	Allocco	Perino	09/2024

#### SEAcop STP

Servizi per gli ecosistemi  
e le attività Agro-forestali e ambientali

SEDI E UFFICI:

C.so Palestro, 9 - 10122 Torino

Tel: 011/3290001 - fax: 011/366844

C.so Italia, 9 - 12084 Mondovì (CN)

C.F. / P. IVA / C.C.I.A.A.

n. 04299460016

Albo Soc. coop n. A121447

web: [www.seacoop.com](http://www.seacoop.com)

mail: [info@seacoop.com](mailto:info@seacoop.com)







## Sommario

Particella n°: 1 .....	2
Particella n°: 2 .....	6
Particella n°: 3 .....	10
Particella n°: 4A .....	13
Particella n°: 4B .....	16
Particella n°: 5 .....	19
Particella n°: 6A .....	22
Particella n°: 6B .....	25
Particella n°: 6C .....	28
Particella n°: 7A .....	30
Particella n°: 7B .....	33
Particella n°: 7C .....	36
Particella n°: 8A .....	39
Particella n°: 8B .....	42
Particella n°: 9 .....	45

COMUNE DI GIAVENO  
PIANO DI GESTIONE FORESTALE  
Periodo di validità: 2024 – 2039

**Particella n°: 1**

Classe di compartimentazione: A- Rimboschimenti da rinaturalizzare

Comune: Giaveno

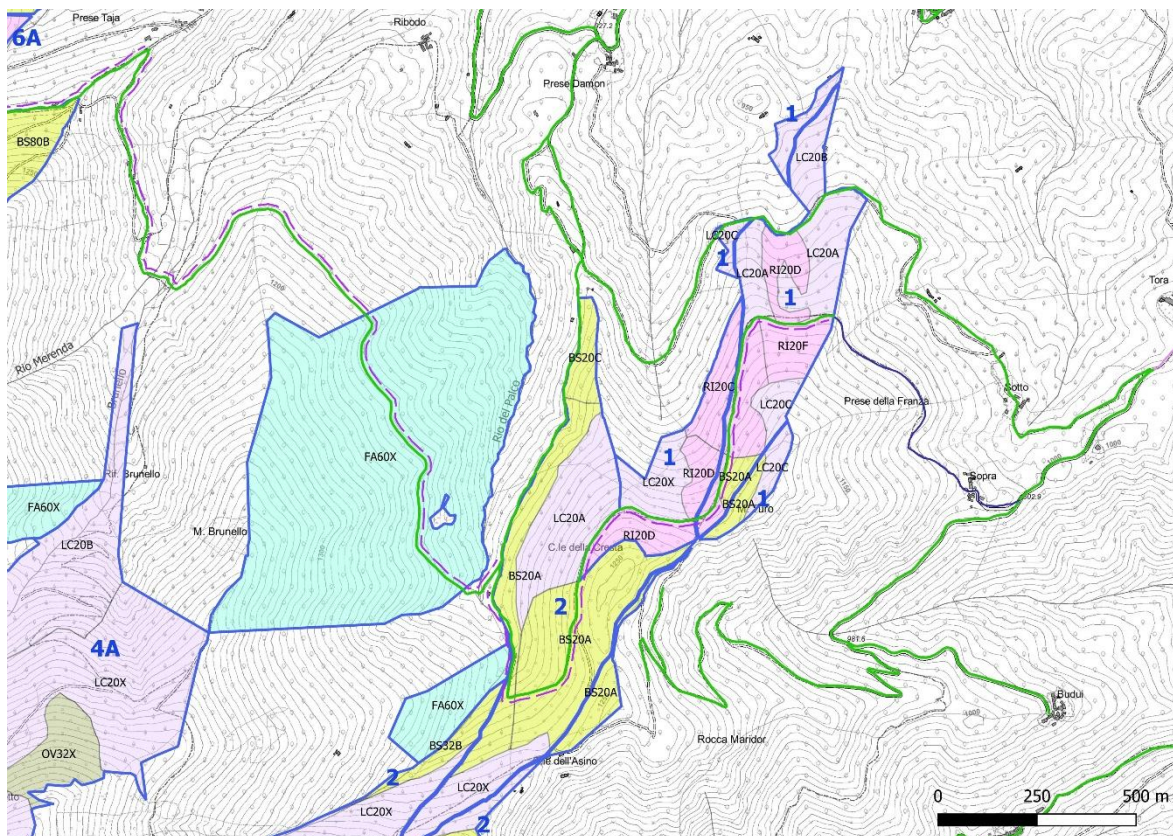
Località: Colle della Cresta

Superficie	Ettari
Forestale	27,9

Proprietà	Comunale
Priorità d'intervento prevalente	Primo/Secondo periodo

	si	no	in parte
Sito Natura 2000		X	
Area protetta		X	
Bosco da seme		X	

**Stralcio cartografico**



### Prospetto delle superfici

Categoria/Tipo strutturale (ha)	BS	LC	RI	Totale complessivo
FDI	1,56	13,58		15,14
FMA			12,76	12,76
Totale complessivo	1,56	13,58	12,76	27,9

### Provvigioni (dato medio di categoria forestale)

Categoria	Provvigione (mc/ha)	Conforme alla media	Sotto alla media	Sopra alla media
BS*	111	X		
LC	294			X
RI	431			X

\*dati desunti da SIFOR

### Interventi

Categoria	Tipo strutturale	Interventi (ha)			
		SC	DR	NG	Totale complessivo
BS	FDI			1,56	1,56
LC	FDI	11,49		2,09	13,58
RI	FMA		12,76		12,76
Totale complessivo		11,49	12,76	3,65	27,9

Priorità	Categoria	Intervento	Totale (ha)
B (Primo periodo)	LC	SC	8,84
	RI	DR	1,83
M (Secondo periodo)	LC	SC	2,64

	RI	DR	10,93
D (Terzo periodo)			
N (Nessun intervento)	BS	NG	1,56
	LC	NG	2,09
T (indifferente)			

**Note:**

La porzione di lariceto a valle della pista trattorabile si trova in mescolanza con castagno e betulla; il lariceto presenta una struttura irregolare, con diametri medio - piccoli e una buona densità.

A monte della strada, presenza di un lariceto puro con sporadica presenza di faggio, castagno, betulla e sorbo, con buona densità e prevalenza di diametri medi. Nel lariceto, è stata rilevata una propaggine di rimboschimento di abete rosso in purezza.

Salendo di quota, vi è una fascia di lariceto misto con abete rosso, pino nero, betulla, sorbo, di passaggio tra il lariceto e la zona dei rimboschimenti.

Nel lariceto è previsto un taglio a scelta colturale per gruppi, per favorire la costituzione di cenosi miste e aumentare il grado di stabilità ecologica del bosco attraverso l'arricchimento delle latifoglie in rinnovazione. In particolare, dovrà essere favorita e mantenuta la mescolanza con il faggio.

A monte del sentiero esistente, si alternano rimboschimenti di conifere: rimboschimento di pino silvestre e rimboschimento di pino nero presentano una struttura monoplana a prevalenza di diametri medio-grandi, a carico dei quali è previsto un diradamento irregolare per favorire le latifoglie autoctone nell'ottica di rinaturalizzazione.

Nella porzione meridionale della particella, si alternano zone di rimboschimento di larice, di abete rosso e porzioni di boscaglia a prevalenza di betulla in mescolanza con il larice

**Viabilità, infrastrutture e sistemi di esbosco:**

La particella risulta servita solo nella parte bassa da una pista trattorabile. Nel Piano si propone la realizzazione di una nuova pista trattorabile con codifica 9001 di lunghezza pari a circa 1870 m che segue il tracciato di una sentiero/mulattiera esistente e che proseguirebbe una pista per mezzi agricoli minori esistente proveniente da Prese della Franza di Sopra che passa in terreni di privati. La realizzazione della pista proposta permetterebbe l'utilizzazione di una buona parte della particella.

L'esbosco sarà possibile tramite verricello forestale, o in alternativa con linea di gru a cavo.

## Ripresa percentuale e volumetrica

Categoria/Tipo strutturale	SC		
LC	%	mc	mc/ha
FDI	40%	1351,2	117,6
Totale complessivo		1351,2	117,6

Categoria/Tipo strutturale	DR		
RI	%	mc	mc/ha
FMA	40%	2199,8	172,4
Totale complessivo		2199,8	172,4

## Assortimenti retraibili

Categoria	Tipo strutturale	Priorità	Biomassa (mc)	Legna da ardere (mc)	Imballaggio (mc)	Legname da opera (mc)
LC	FDI	B	311,9		311,9	415,8
		M	93,5		93,5	124,7
LC TOT			405,4		405,4	540,5
RI	FMA	B	126,2		189,3	
		M	753,7		1130,6	
RI TOT			879,9		1319,9	
Totale (mc)			1285,3		1725,3	540,5



## Particella n°: 2

Classe di compartimentazione: D- Superfici forestali a prevalente funzione fruitiva

Comune: Giaveno

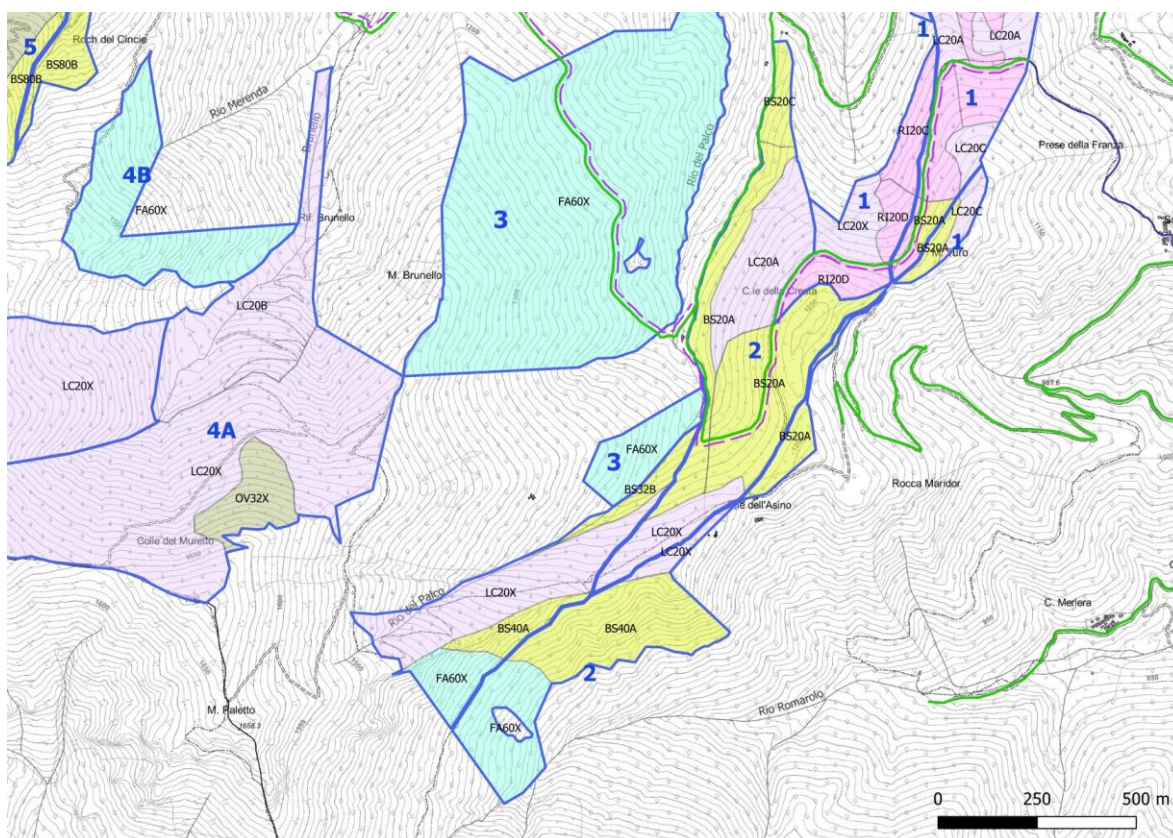
Località: Colle dell'Asino

<b>Superficie</b>	<b>Ettari</b>
Forestale	56,17

<b>Proprietà</b>	Comunale
<b>Priorità d'intervento prevalente</b>	Indifferente

	si	no	in parte
Sito Natura 2000		X	
Area protetta		X	
Bosco da seme		X	

## Stralcio cartografico



### Prospetto delle superfici

Categoria/Tipo strutturale (ha)	BS	FA	LC	Totale complessivo
CCI		7,61		7,61
FDI	29,43		19,13	48,56
Totale complessivo	29,43	7,61	19,13	56,17

### Provvigioni (dato medio di categoria forestale)

Categoria	Provvigione (mc/ha)	Conforme alla media	Sotto alla media	Sopra alla media
BS*	111	X		
FA	262	X		
LC	294	X		

\*dati desunti da SIFOR

### Interventi

Categoria	Tipo strutturale	Interventi (ha)	
		CC	Totale complessivo
BS	FDI	29,43	29,43
FA	CCI	7,61	7,61
LC	FDI	19,13	19,13
Totale complessivo			56,17

Priorità	Categoria	Intervento	Totale (ha)
B (Primo periodo)			
M (Secondo periodo)			
D (Terzo periodo)			

N (Nessun intervento)			
T (indifferente)	BS	CC	29,43
	FA	CC	7,61
	LC	CC	19,13

**Note:**

La particella 2 è costituita prevalentemente da betuleti montani localizzati in parte nella porzione all'estremo nord, dove la betulla si trova in mescolanza con il faggio, su un versante molto roccioso, e in parte nella porzione centrale della particella, dove il betuleto, molto rado e probabilmente originatosi a seguito dell'invasione di un ex-pascolo, si trova in mescolanza con il larice e isolati esemplari di pino silvestre.

Nella porzione sud-orientale della particella, vi è una boscaglia rada a prevalenza di nocciolo, su un versante molto ripido interessato dal passaggio di un incendio, con sporadica presenza di faggio, betulla e pino nero con evidenti cicatrici sul fusto per il passaggio dell'incendio. In caso di disponibilità di risorse sarà possibile effettuare rimboschimenti in queste zone (BS40A) previa gestione della vegetazione arbustiva presente. Nella porzione sud-ovest della particella, vi è un lembo di faggeta non raggiungibile, sempre interessata dal passaggio dell'incendio.

La particella, inoltre, è caratterizzata dalla presenza di lariceti, a tratti in purezza, a tratti in mescolanza con abete rosso, pino silvestre (disseminazione dai vicini rimboschimenti) e sorbo in prossimità del tracciato del sentiero che si sviluppa nella particella.

Gli interventi previsti consistono in cure colturali finalizzate a garantire la sicurezza dei fruitori, quali ad esempio il taglio di branche pericolanti e/o l'abbattimento di piante non stabili.

**Viabilità, infrastrutture e sistemi di esbosco:**

La particella ad oggi risulta servita solamente da una pista trattorabile che taglia il versante in destra orografica del Rio del Palco. I boschi della particella serviti da questa pista sono boscaglie rade per cui non sono previsti interventi. La pista trattorabile proposta che in parte passa anche nella particella forestale 2 servirà per facilitare gli interventi di cure colturali previsti lungo i sentieri.

Per gli interventi di cure colturali lungo i sentieri il materiale di risulta verrà lasciato accatastato in loco e non esboscato.

### Ripresa percentuale e volumetrica

Categoria/Tipo strutturale	CC		
BS	%	mc	mc/ha
FDI	10%	283,7	9,7
Totale complessivo		283,7	9,7

Categoria/Tipo strutturale	CC		
FA	%	mc	mc/ha
CCI	10%	199,4	26,2
Totale complessivo		199,4	26,2

Categoria/Tipo strutturale	CC		
LC	%	mc	mc/ha
FDI	10%	562,4	29,4
Totale complessivo		562,4	29,4

### Assortimenti retraibili

Categoria	Tipo strutturale	Priorità	Biomassa (mc)	Legna da ardere (mc)	Imballaggio (mc)	Legname da opera (mc)
BS	FDI	T	283,7			
BS TOT			283,7			
FA	CCI	T		199,4		
FA TOT				199,4		
LC	FDI	T	168,7		168,7	225
LC TOT			168,7		168,7	225
Totale (mc)			452,4	199,4	168,7	225

## Particella n°: 3

Classe di compartimentazione: B - Cedui invecchiati di faggio da avviare all'alto fusto

Comune: Giaveno

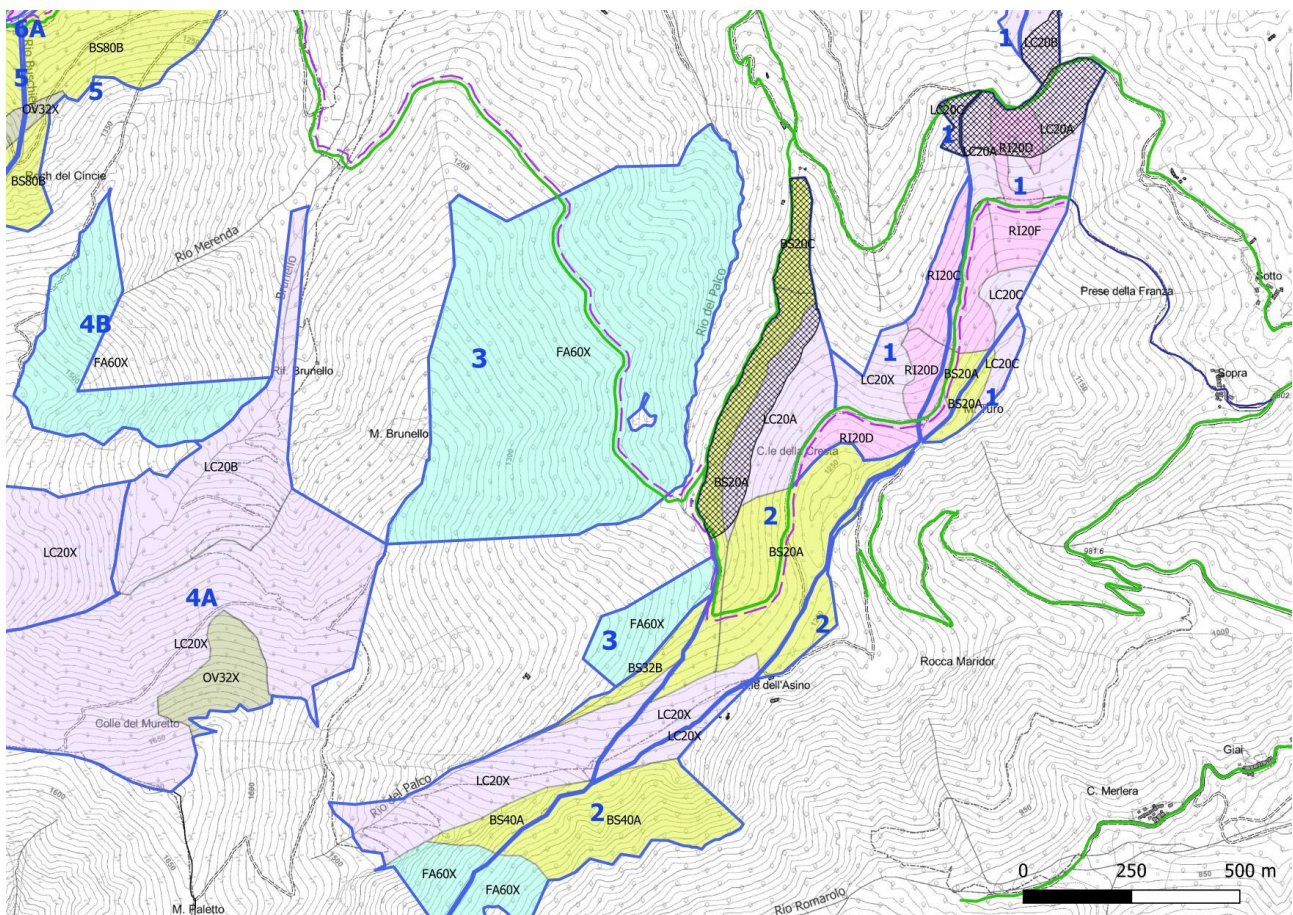
Località: Monte Brunello

Superficie	Ettari
Forestale	54,83

Proprietà	Comunale
Priorità d'intervento prevalente	Indifferente

	si	no	in parte
Sito Natura 2000		X	
Area protetta		X	
Bosco da seme		X	

## Stralcio cartografico



### Prospetto delle superfici

Categoria/Tipo strutturale (ha)	FA	Totale complessivo
CCI	54,83	54,83
Totale complessivo	54,83	54,83

### Provvigioni (dato medio di categoria forestale)

Categoria	Provvigione (mc/ha)	Conforme alla media	Sotto alla media	Sopra alla media
FA	262	X		

### Interventi

Categoria	Tipo strutturale	Interventi (ha)	
		AF	Totale complessivo
FA	CCI	54,83	54,83
Totale complessivo		54,83	54,83

Priorità	Categoria	Intervento	Totale (ha)
B (Primo periodo)			
M (Secondo periodo)			
D (Terzo periodo)			
N (Nessun intervento)			
T (indifferente)	FA	AF	54,83

### Note:

La particella è costituita da un ceduo invecchiato di faggio (età > 40 anni), con ceppaie con polloni di diametro medio e presenza di vecchie matricine, su un versante caratterizzato da suolo a tratti molto roccioso e presenza di piccole pietraie. Si prevede l'avviamento all'alto fusto.

### Viabilità, infrastrutture e sistemi di esbosco:

La particella attualmente non è servita da viabilità forestale. Nel Piano viene proposta la realizzazione della pista con codice 9004 di lunghezza pari a circa 4.300 m in continuità con la pista forestale lungo il versante in destra orografica del Rio del Palco che andrà ad agganciarsi alla pista trattorabile lungo il Rio Taonere nei pressi di Borgata Camussera. La realizzazione di questa pista permetterà l'utilizzazione dell'estesa faggeta.

Nel caso in cui venga realizzata la pista, l'esbosco potrà essere effettuato con verricello forestale e/o con gru a cavo.

In assenza di viabilità è anche valutabile l'esbosco con linea di gru a cavo a partire da località Pontetto, in destra idrografica del Rio del Palco.

### Ripresa percentuale e volumetrica

Categoria/Tipo strutturale	AF		
	%	mc	mc/ha
FA			
CCI	40%	5746,2	104,8
Totale complessivo		5746,2	104,8

### Assortimenti retraibili

Categoria	Tipo strutturale	Priorità	Biomassa (mc)	Legna da ardere (mc)	Imballaggio (mc)	Legname da opera (mc)
FS	CCI	T		5746,2		
FA TOT				5746,2		
Totale (mc)				5746,2		

## Particella n°: 4A

Classe di compartimentazione: D - Superfici forestali a prevalente funzione fruitiva

Comune: Giaveno

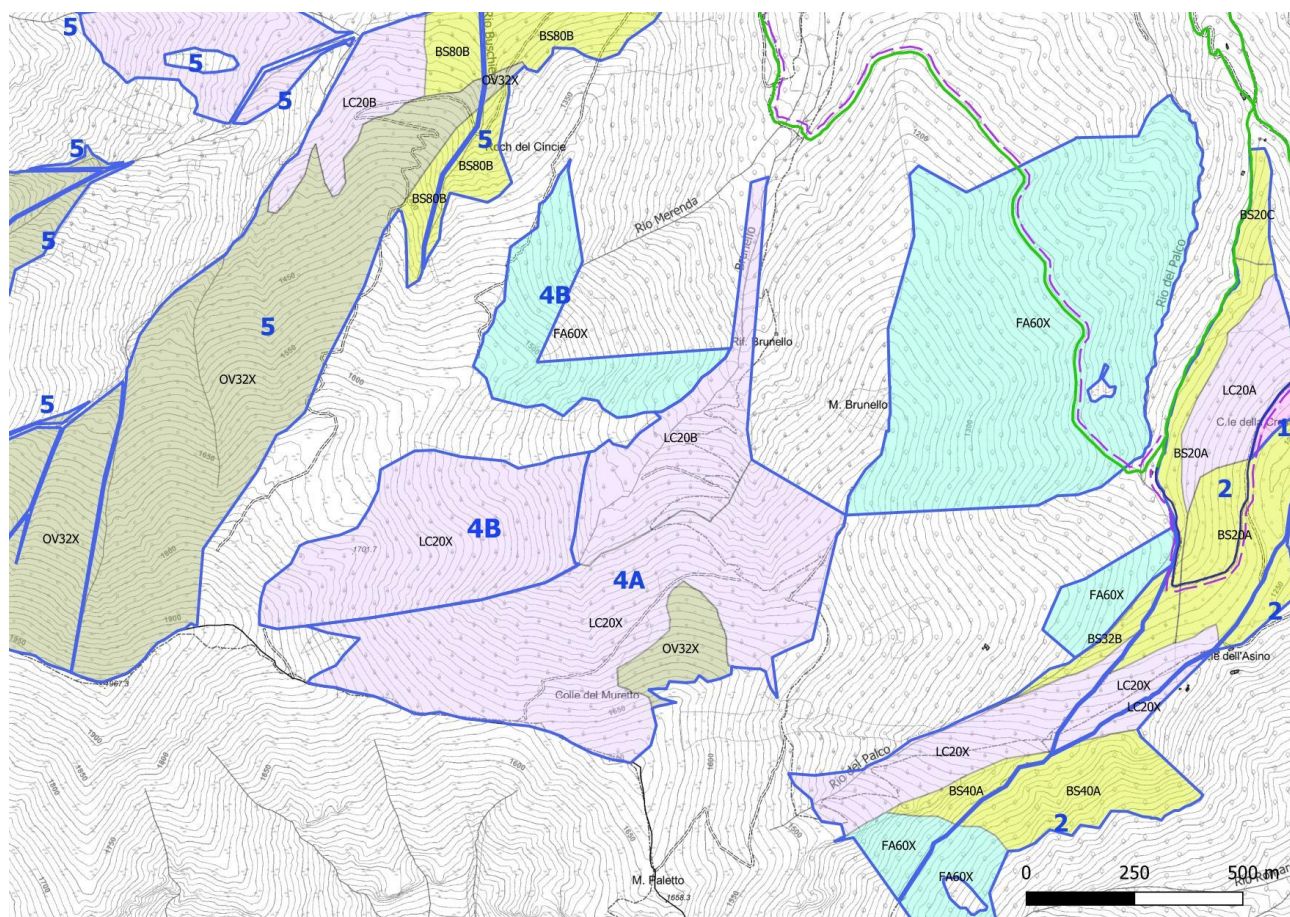
Località: Casa verde

Superficie	Ettari
Forestale	51,78

Proprietà	Comunale
Priorità d'intervento prevalente	Indifferente

	si	no	in parte
Sito Natura 2000		X	
Area protetta		X	
Bosco da seme		X	

## Stralcio cartografico





### Prospetto delle superfici

Categoria/Tipo strutturale (ha)	LC	OV	Totale complessivo
FDI	48		48
SGE		3,78	3,78
Totale complessivo	48	3,78	51,78

### Provvigioni (dato medio di categoria forestale)

Categoria	Provvigione (mc/ha)	Conforme alla media	Sotto alla media	Sopra alla media
LC	294	X		
OV*	46,5	X		

\*dati desunti da SIFOR

### Interventi

Categoria	Tipo strutturale	Interventi (ha)	
		CC	Totale complessivo
LC	FDI	48	48
OV	SGE	3,78	3,78
Totale complessivo		51,78	51,78

Priorità	Categoria	Intervento	Totale (ha)
B (Primo periodo)			
M (Secondo periodo)			
D (Terzo periodo)			
N (Nessun intervento)			
T (Indifferente)	LC	CC	48

	OV	CC	3,78
--	----	----	------

### Viabilità, infrastrutture e sistemi di esbosco:

La particella attualmente non è servita da viabilità forestale. Sono previsti interventi di cure colturali lungo i sentieri per agevolarne la fruizione. Il materiale di risulta verrà accatastato in bosco, non è previsto esbosco.

### Ripresa percentuale e volumetrica

Categoria/Tipo strutturale	CC			
	LC	%	mc	mc/ha
FDI		10%	1411,2	29,4
Totale complessivo			1411,2	29,4

### Assortimenti retraibili

Categoria	Tipo strutturale	Priorità	Biomassa (mc)	Legna da ardere (mc)	Imballaggio (mc)	Legname da opera (mc)
LC	FDI	T	423,4		423,4	564,5
LC TOT			423,4		423,4	564,5
OV	SGE	T	17,6			
OV TOT			17,6			
Totale (mc)			440,9		423,4	564,5

## Particella n°: 4B

Classe di compartimentazione: E - Superfici forestali a evoluzione libera

Comune: Giaveno

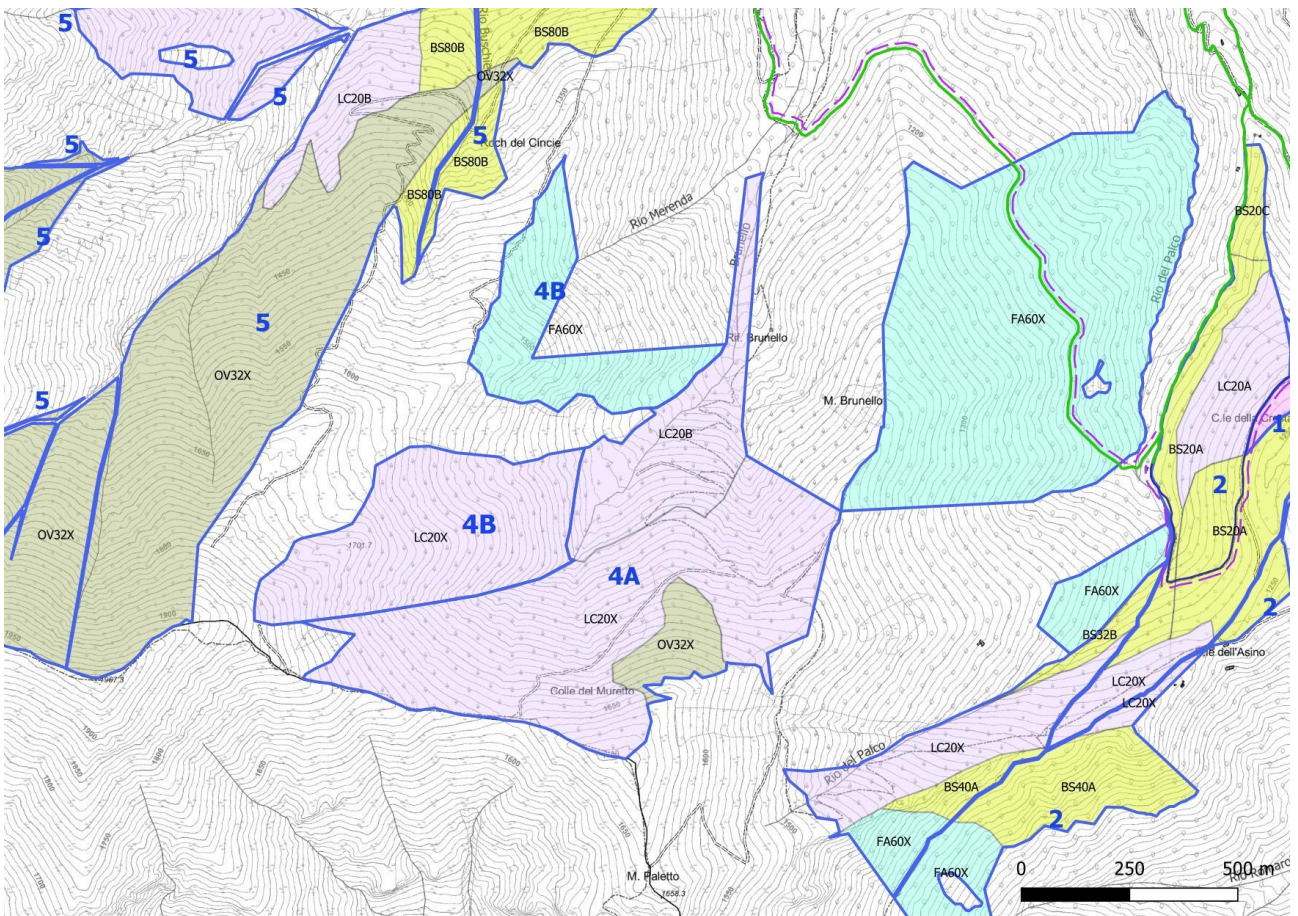
Località: Casa Verde

Superficie	Ettari
Forestale	31,06

Proprietà	Comunale
Priorità d'intervento prevalente	Nessun intervento

	si	no	in parte
Sito Natura 2000		X	
Area protetta		X	
Bosco da seme		X	

## Stralcio cartografico



### Prospetto delle superfici

Categoria/Tipo strutturale (ha)	FA	LC	Totale complessivo
FDI		19,81	19,81
SGE	11,25		11,25
Totale complessivo	11,25	19,81	31,06

### Provvigioni (dato medio di categoria forestale)

Categoria	Provvigione (mc/ha)	Conforme alla media	Sotto alla media	Sopra alla media
FA	262	X		
LC	294	X		

### Interventi

Categoria	Tipo strutturale	Interventi (ha)	
		NG	Totale complessivo
FA	SGE	11,25	11,25
LC	FDI	19,81	19,81
Totale complessivo		31,06	31,06

Priorità	Categoria	Intervento	Totale (ha)
B (Primo periodo)			
M (Secondo periodo)			
D (Terzo periodo)			
N (Nessun intervento)	FA	NG	11,25
	LC	NG	19,81
T (Indifferente)			

**Viabilità, infrastrutture e sistemi di esbosco:**

La particella attualmente non è servita da viabilità forestale. Non sono previsti interventi.

**Ripresa percentuale e volumetrica**

Non rilevabili in quanto non sono previsti interventi

**Assortimenti retraibili**

Non rilevabili in quanto non sono previsti interventi

## Particella n°: 5

Classe di compartimentazione: E - Superfici forestali a evoluzione libera

Comune: Giaveno

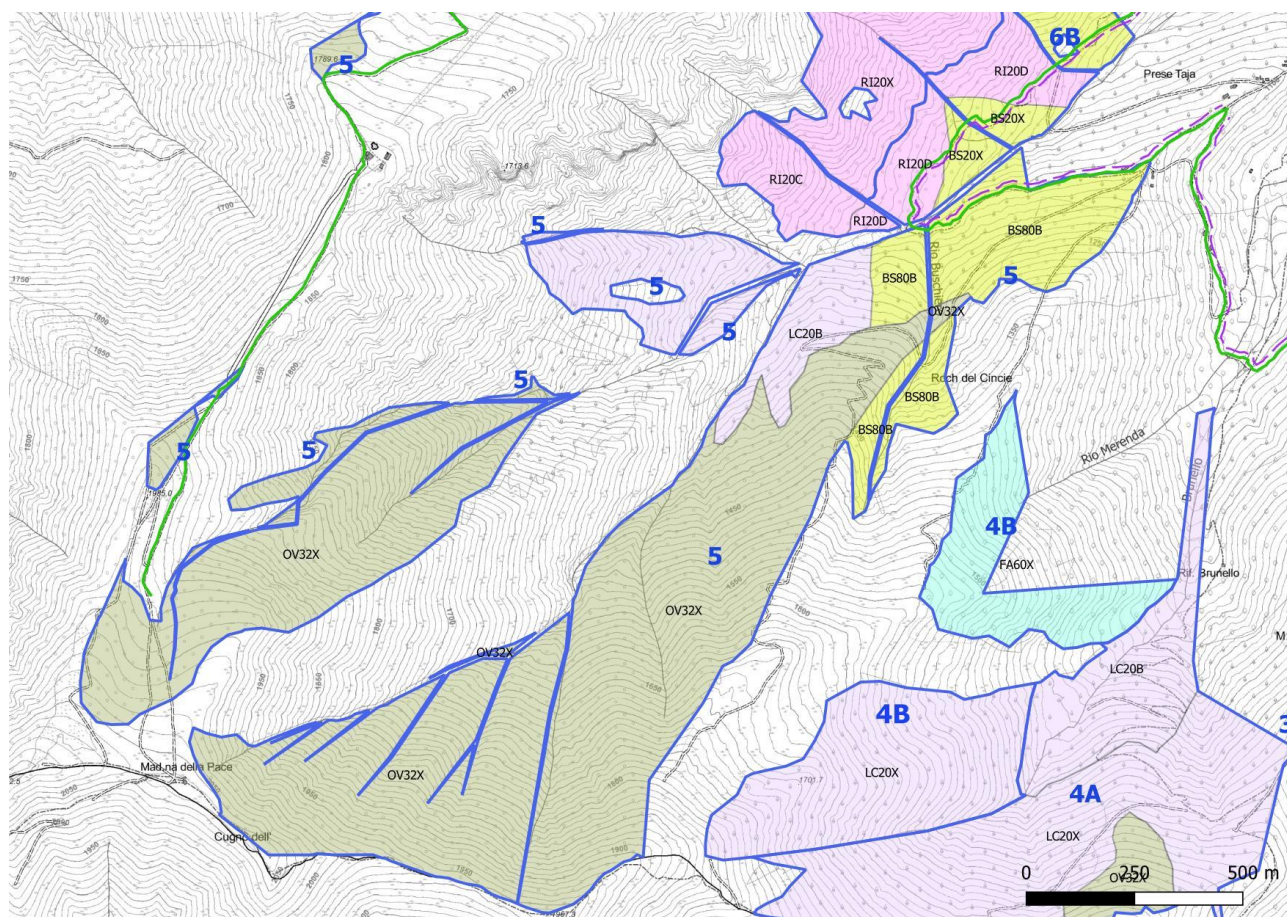
Località: Cugno dell'Alpet

Superficie	Ettari
Forestale	137,75

Proprietà	Comunale
Priorità d'intervento prevalente	Nessun intervento

	si	no	in parte
Sito Natura 2000		X	
Area protetta		X	
Bosco da seme		X	

## Stralcio cartografico



### Prospetto delle superfici

Categoria/Tipo strutturale (ha)	BS	LC	OV	Totale complessivo
FDI		6,06		6,06
SGE	17,7	10,13	103,86	131,69
Totale complessivo	17,7	16,19	103,86	137,75

### Provvigioni (dato medio di categoria forestale)

Categoria	Provvigione (mc/ha)	Conforme alla media	Sotto alla media	Sopra alla media
BS*	111		X	
LC	294	X		
OV*	46,5	X		

\*Dati desunti da SIFOR

### Interventi

Categoria	Tipo strutturale	Interventi (ha)	
		NG	Totale complessivo
BS	SGE	17,7	17,7
LC	FDI	6,06	6,06
	SGE	10,13	10,13
OV	SGE	103,86	103,86
Totale complessivo		137,75	137,75

Priorità	Categoria	Intervento	Totale (ha)
B (Primo periodo)			
M (Secondo periodo)			
D (Terzo periodo)			

N (Nessun intervento)	BS	NG	17,7
	LC	NG	16,19
	OV	NG	103,86
T (Indifferente)			

**Note:**

La porzione di boscaglia rupestre in destra idrografica del Rio Taonere, è caratterizzata dalla presenza di betulla, sordo montano e sporadico larice, con un fitto sottobosco di rododendro e tratti di roccia affiorante.

**Viabilità, infrastrutture e sistemi di esbosco:**

La particella attualmente non è servita da viabilità forestale. Non sono previsti interventi.

**Ripresa percentuale e volumetrica**

Non rilevabili in quanto non sono previsti interventi

**Assortimenti retraibili**

Non rilevabili in quanto non sono previsti interventi



## Particella n°: 6A

Classe di compartimentazione: A – Rimboschimenti da rinaturalizzare

Comune: Giaveno

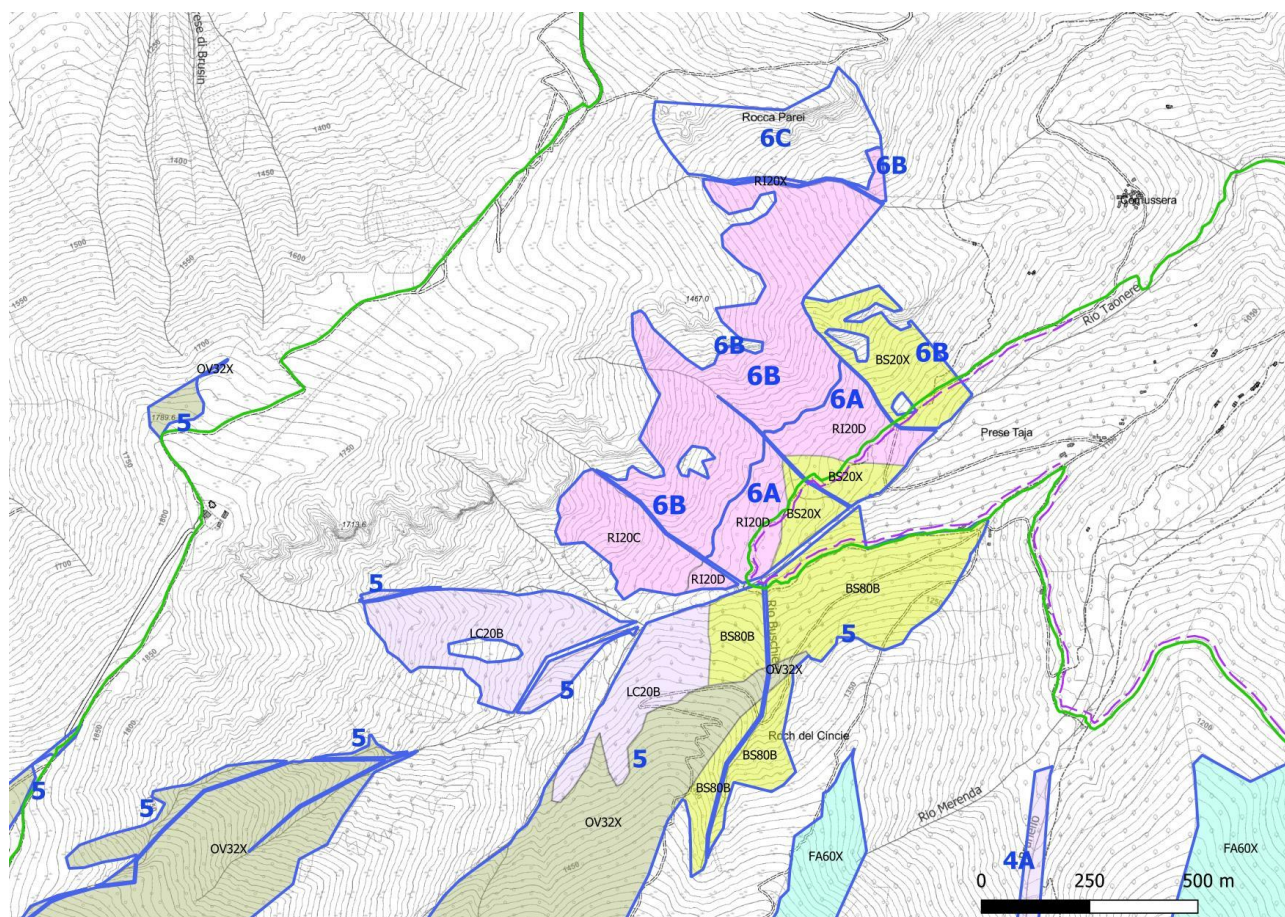
Località: Rocce Baciasse

Superficie	Ettari
Forestale	11,21

Proprietà	Comunale
Priorità d'intervento prevalente	Terzo periodo

	si	no	in parte
Sito Natura 2000		X	
Area protetta		X	
Bosco da seme		X	

## Stralcio cartografico



### Prospetto delle superfici

Categoria/Tipo strutturale (ha)	BS	RI	Totale complessivo
FDI	3,5		3,5
FMA		7,71	7,71
Totale complessivo	3,5	7,71	11,21

### Provvigioni (dato medio di categoria forestale)

Categoria	Provvigione (mc/ha)	Conforme alla media	Sotto alla media	Sopra alla media
BS*	111	X		
RI	431	X		

\*dati desunti da SIFOR

### Interventi

Categoria	Tipo strutturale	Interventi (ha)		
		DR	NG	Totale complessivo
BS	FDI		3,5	3,5
RI	FMA	7,71		7,71
Totale complessivo		7,71	3,5	11,21

Priorità	Categoria	Intervento	Totale (ha)
B (Primo periodo)			
M (Secondo periodo)			
D (Terzo periodo)	RI	DR	7,71
N (Nessun intervento)	BS	NG	3,5
T (Indifferente)			

**Note:**

La particella è costituita da un rimboschimento di abete rosso e da una porzione di betuleto d'invasione abbastanza rado, con presenza di tiglio, faggio, castagno, maggiociondolo e sporadico pino silvestre.

**Viabilità, infrastrutture e sistemi di esbosco:**

La particella attualmente non è servita da viabilità forestale. Nel caso in cui venga realizzata la pista trattorabile proposta potranno essere realizzati gli interventi di diradamento dei rimboschimenti con esbosco tramite verricello forestale e/o gru a cavo.

**Ripresa percentuale e volumetrica**

Categoria/Tipo strutturale	DR		
	%	mc	mc/ha
RI			
FMA	40%	1329,2	172,4
Totale complessivo		1329,2	172,4

**Assortimenti retraibili**

Categoria	Tipo strutturale	Priorità	Biomassa (mc)	Legna da ardere (mc)	Imballaggio (mc)	Legname da opera (mc)
RI	FMA	D	531,7		797,5	
RI TOT			531,7		797,5	
Totale (mc)			531,7		797,5	

## Particella n°: 6B

Classe di compartimentazione: E - Superfici forestali a evoluzione libera

Comune: Giaveno

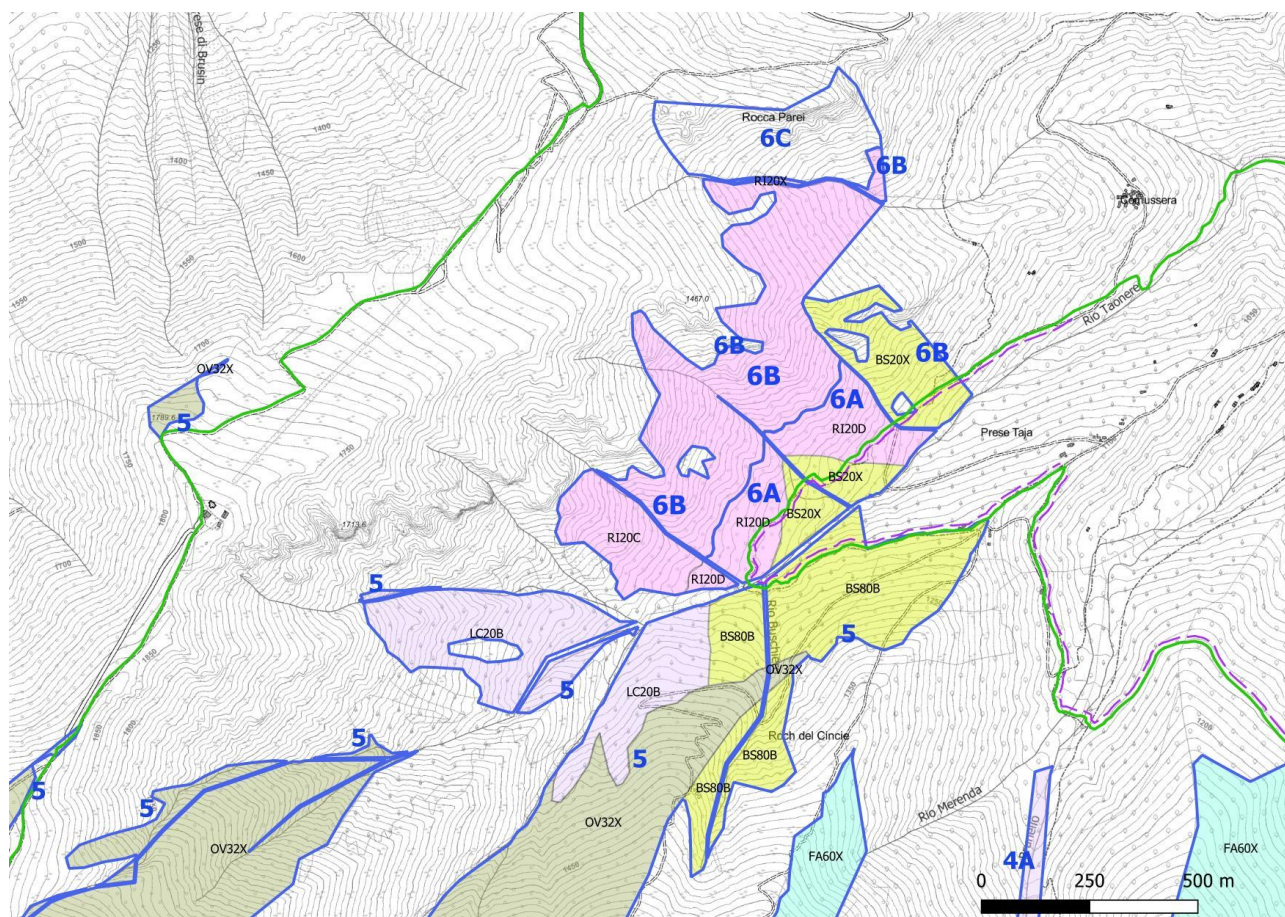
Località: Rocce Baciasse

Superficie	Ettari
Forestale	33,69

Proprietà	Comunale
Priorità d'intervento prevalente	Nessun intervento

	si	no	in parte
Sito Natura 2000		X	
Area protetta		X	
Bosco da seme		X	

## Stralcio cartografico



### Prospetto delle superfici

Categoria/Tipo strutturale (ha)	BS	RI	Totale complessivo
FDI	5,62	27,59	33,21
FMA		0,48	0,48
Totale complessivo	5,62	28,07	33,69

### Provvigioni (dato medio di categoria forestale)

Categoria	Provvigione (mc/ha)	Conforme alla media	Sotto alla media	Sopra alla media
BS*	111	X		
RI	431	X		

\*dati desunti da SIFOR

### Interventi

Categoria	Tipo strutturale	Interventi (ha)	
		NG	Totale complessivo
BS	FDI	5,62	5,62
RI	FDI	27,59	27,59
	FMA	0,48	0,48
Totale complessivo		33,69	33,69

Priorità	Categoria	Intervento	Totale (ha)
B (Primo periodo)			
M (Secondo periodo)			
D (Terzo periodo)			
N (Nessun intervento)	BS	NG	5,62

	RI	NG	28,07
T (Indifferente)			

**Note:**

La particella è costituita da un rimboscimento misto di larice e pino nero che, salendo di quota e nella porzione nord-orientale lascia il posto a una boscaglia di invasione con betulla. Elevata rocciosità e affioramenti rocciosi su tutta la particella.

Di particolare interesse fruitivo la falesia di "Rocce Baciasse" presente nella particella.

**Viabilità, infrastrutture e sistemi di esbosco:**

La particella attualmente non è servita da viabilità forestale. Non sono previsti interventi.

**Ripresa percentuale e volumetrica**

Non rilevabili in quanto non sono previsti interventi

**Assortimenti retraibili**

Non rilevabili in quanto non sono previsti interventi

## Particella n°: 6C

Classe di compartimentazione: D- Superfici forestali a prevalente funzione fruttiva

Comune: Giaveno

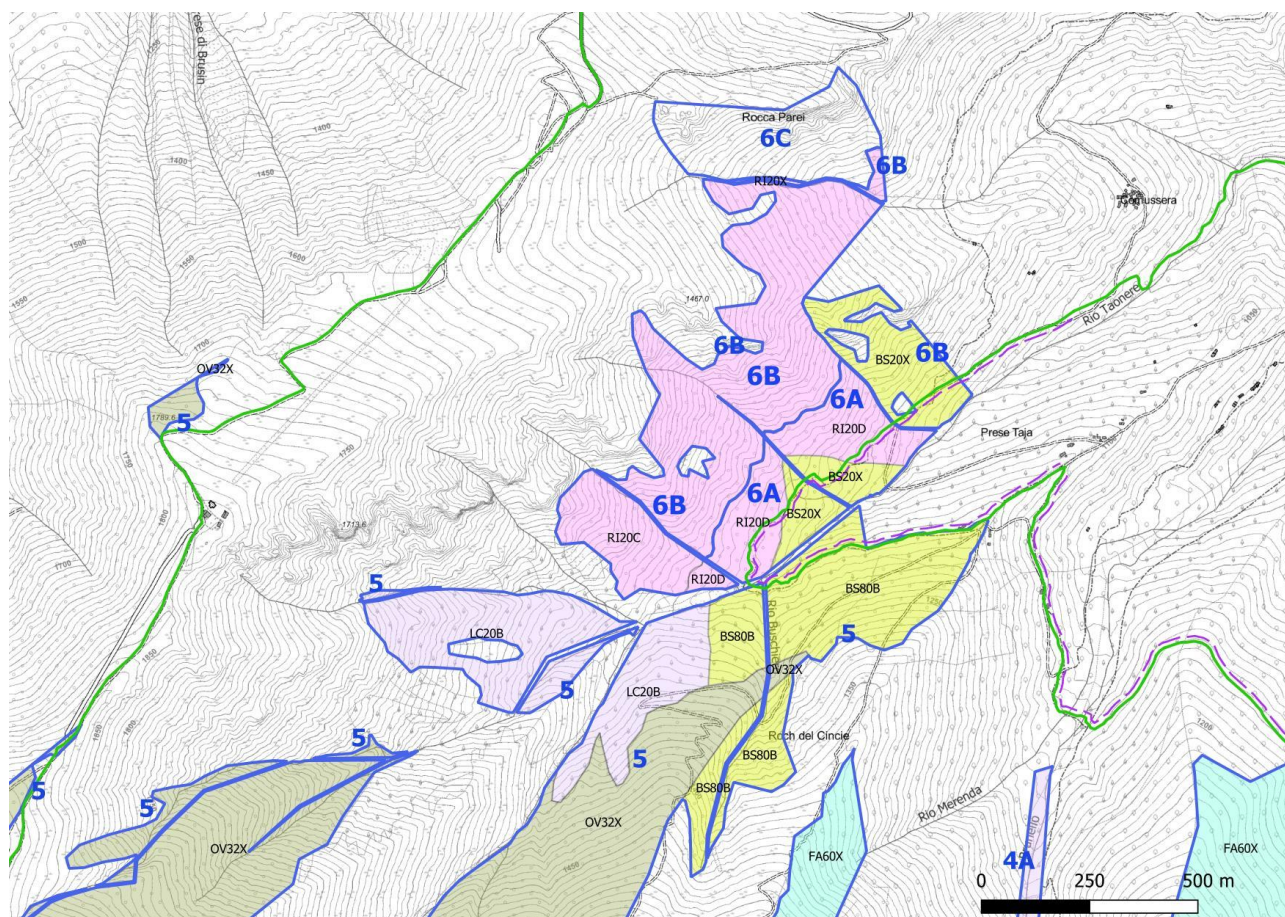
Località: Rocca Parei

Superficie	Ettari
Forestale	8,77

Proprietà	Comunale
Priorità d'intervento prevalente	Nessun intervento

	si	no	in parte
Sito Natura 2000		X	
Area protetta		X	
Bosco da seme		X	

## Stralcio cartografico



### **Prospetto delle superfici**

Non sono presenti superfici forestali, ma solo affioramenti rocciosi di interesse fruitivo

### **Interventi**

Nella particella non sono previsti interventi.

### **Viabilità, infrastrutture e sistemi di esbosco:**

Da Giaveno si prosegue in auto in direzione della vecchia località sciistica "Aquila"; prima dell'Alpe Colombino, in corrispondenza di uno stretto tornante e di un gruppo di villette, si imbecca un sentiero che passa fra le villette girando poi verso dx e in circa 20 min. si giunge nei pressi della "Pietra Bucata" primo contrafforte roccioso dell'intero affioramento.



## Particella n°: 7A

Classe di compartimentazione: C - Lariceti da trattare a taglio a scelta colturale

Comune: Giaveno

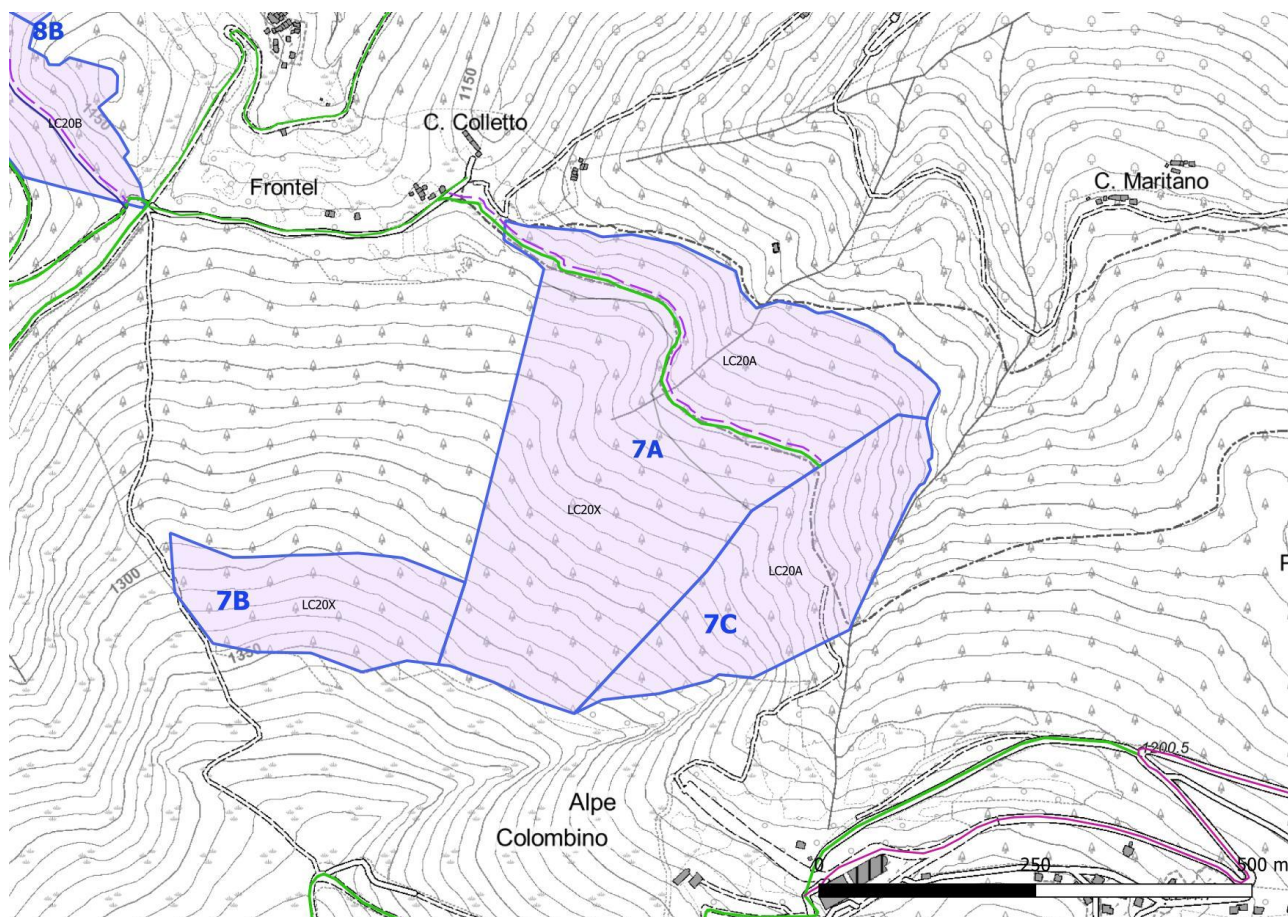
Località: Pian del Secco

Superficie	Ettari
Forestale	16,81

Proprietà	Comunale
Priorità d'intervento prevalente	Terzo periodo

	si	no	in parte
Sito Natura 2000		X	
Area protetta		X	
Bosco da seme		X	

## Stralcio cartografico



### Prospetto delle superfici

Categoria/Tipo strutturale (ha)	LC	Totale complessivo
FDI	16,81	16,81
Totale complessivo	16,81	16,81

### Provvigioni (dato medio di categoria forestale)

Categoria	Provvigione (mc/ha)	Conforme alla media	Sotto alla media	Sopra alla media
LC	294		X	

### Interventi

Categoria	Tipo strutturale	Interventi (ha)	
		SC	Totale complessivo
LC	FDI	16,81	16,81
Totale complessivo		16,81	16,81

Priorità	Categoria	Intervento	Totale (ha)
B (Primo periodo)			
M (Secondo periodo)	LC	SC	6,82
D (Terzo periodo)	LC	SC	9,99
N (Nessun intervento)			
T (Indifferente)			

### Note:

Nella porzione di lariceto più a nord, a monte del sentiero esistente, vi è un'elevata presenza di latifoglie: faggio, sorbo montano, sorbo degli uccellatori, tiglio, betulla, roverella, salicene, oltre alla presenza sporadica di pino silvestre. In alcune aree

prevalgono le latifoglie. Si prevede un taglio a scelta per gruppi, per assecondare e favorire la mescolanza del larice con le latifoglie presenti.

A valle del sentiero esistente, il lariceto è quasi in purezza, con prevalenza di individui di diametro medio-grande e presenza di radure. Nel lariceto vi sono infiltrazioni di latifoglie quali tiglio, betulla, sorbi, faggio, ciliegio e maggiociondolo, ma in misura decisamente inferiore rispetto alla porzione di lariceto sottostante. Sottobosco denso di rododendro, mirtillo e rovo. Si prevede un taglio a scelta per gruppi per favorire le latifoglie presenti e l'ingresso di altre.

### **Viabilità, infrastrutture e sistemi di esbosco:**

La particella attualmente non risulta servita da viabilità forestale. Per l'utilizzazione del bosco il Piano propone la realizzazione della pista trattorabile con codifica 9002 di lunghezza pari a circa 615 m con partenza dalla attuale strada che porta a C.Colletto. La pista proposta segue il tracciato di un sentiero esistente.

Nel caso in cui venga realizzata la pista, sarà possibile eseguire gli interventi previsti dal piano. L'esbosco potrà essere fatto con verricello forestale e/o gru a cavo.

### **Ripresa percentuale e volumetrica**

Categoria/Tipo strutturale	SC		
	%	mc	mc/ha
LC			
FDI	40%	1976,9	117,6
Totale complessivo		1976,9	117,6

### **Assortimenti retraibili**

Categoria	Tipo strutturale	Priorità	Biomassa (mc)	Legna da ardere (mc)	Imballaggio (mc)	Legname da opera (mc)
LC	FDI	D	352,4		352,4	469,9
		M	240,6		240,6	320,8
LC TOT			593,1		593,1	790,7
Totale (mc)			593,1		593,1	790,7

## Particella n°: 7B

Classe di compartimentazione: C - Lariceti da trattare a taglio a scelta colturale

Comune: Giaveno

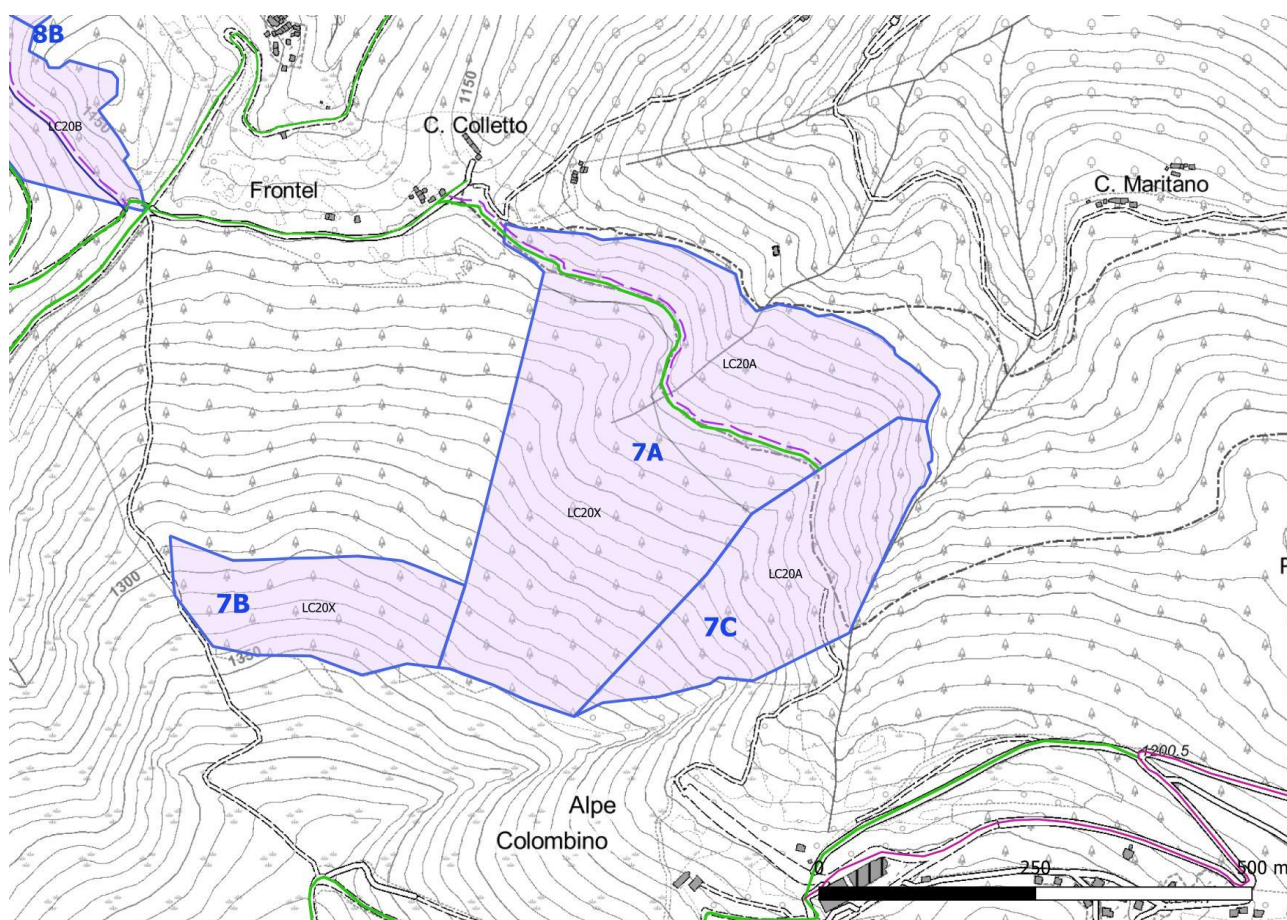
Località: Pian del Secco

Superficie	Ettari
Forestale	3,61

Proprietà	Comunale
Priorità d'intervento prevalente	Terzo periodo

	si	no	in parte
Sito Natura 2000		X	
Area protetta		X	
Bosco da seme		X	

## Stralcio cartografico



### Prospetto delle superfici

Categoria/Tipo strutturale (ha)	LC	Totale complessivo
FDI	3,61	3,61
Totale complessivo	3,61	3,61

### Provvigioni (dato medio di categoria forestale)

Categoria	Provvigione (mc/ha)	Conforme alla media	Sotto alla media	Sopra alla media
LC	294	X		

### Interventi

Categoria	Tipo strutturale	Interventi (ha)	
		SC	Totale complessivo
LC	FDI	3,61	3,61
Totale complessivo		3,61	3,61

Priorità	Categoria	Intervento	Totale (ha)
B (Primo periodo)			
M (Secondo periodo)			
D (Terzo periodo)	LC	SC	3,61
N (Nessun intervento)			
T (indifferente)			

### Viabilità, infrastrutture e sistemi di esbosco:

La particella non risulta direttamente servita da viabilità forestale ma è possibile prevedere l'utilizzazione in accordo con i privati proprietari dei boschi sottostanti utilizzando la pista che sale all'Alpe Colombino.

Nel caso di intervento si prevede esbosco con gru a cavo.

### Ripresa percentuale e volumetrica

Categoria/Tipo strutturale	SC		
	%	mc	mc/ha
LC			
FDI	40%	424,5	117,6
Totale complessivo		424,5	117,6

### Assortimenti retraibili

Categoria	Tipo strutturale	Priorità	Biomassa (mc)	Legna da ardere (mc)	Imballaggio (mc)	Legname da opera (mc)
LC	FDI	D	127,4		127,4	169,8
LC TOT			127,4		127,4	169,8
Totale (mc)			127,4		127,4	169,8

## Particella n°: 7C

Classe di compartimentazione: D - Superfici forestali a prevalente funzione fruitiva

Comune: Giaveno

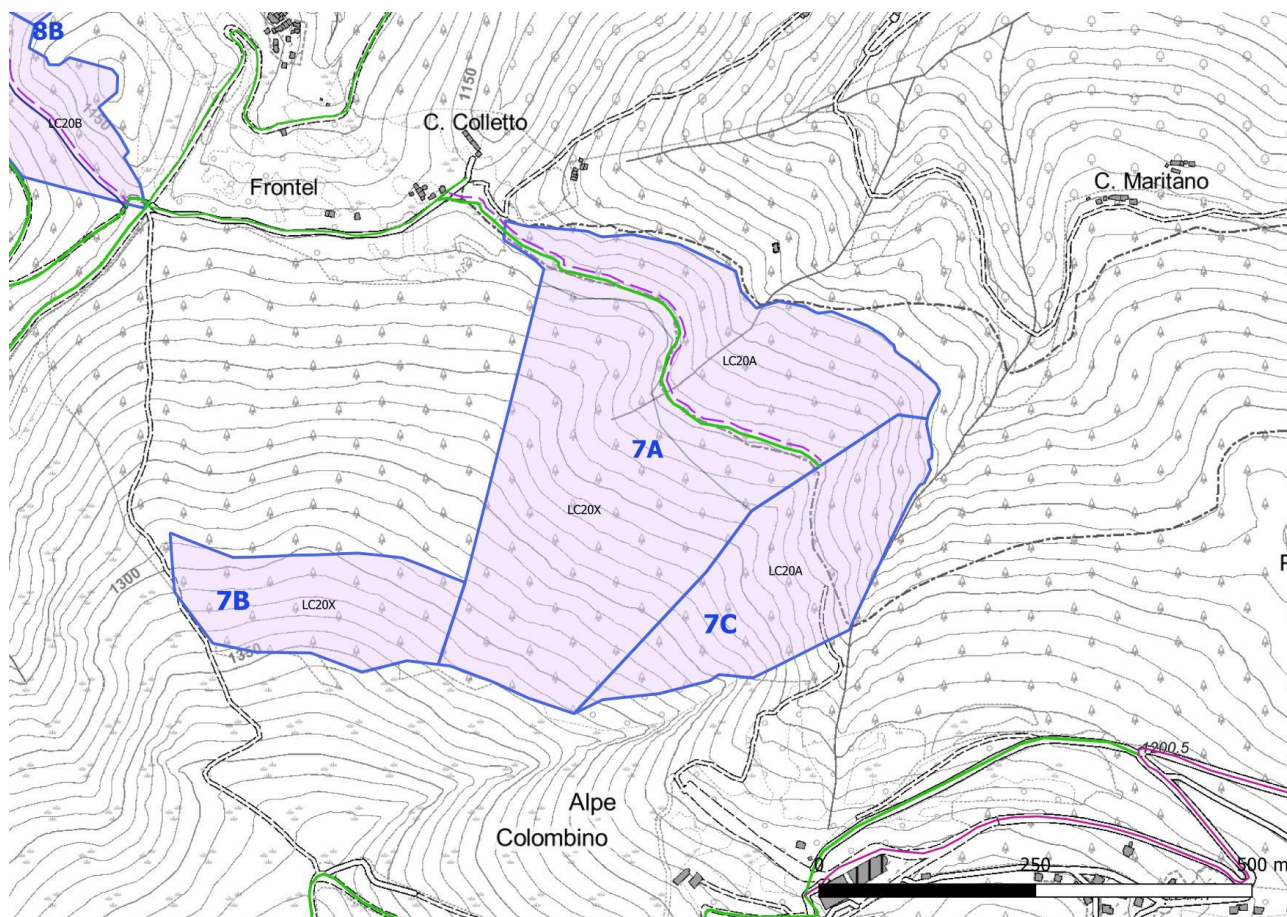
Località: Pian del Secco

Superficie	Ettari
Forestale	5,32

Proprietà	Comunale
Priorità d'intervento prevalente	Indifferente

	si	no	in parte
Sito Natura 2000		X	
Area protetta		X	
Bosco da seme		X	

## Stralcio cartografico



### Prospetto delle superfici

Categoria/Tipo strutturale (ha)	LC	Totale complessivo
FDI	5,32	5,32
Totale complessivo	5,32	5,32

### Provvigioni (dato medio di categoria forestale)

Categoria	Provvigione (mc/ha)	Conforme alla media	Sotto alla media	Sopra alla media
LC	294	X		

### Interventi

Categoria	Tipo strutturale	Interventi (ha)	
		CC	Totale complessivo
LC	FDI	5,32	5,32
Totale complessivo		5,32	5,32

Priorità	Categoria	Intervento	Totale (ha)
B (Primo periodo)			
M (Secondo periodo)			
D (Terzo periodo)			
N (Nessun intervento)			
T (Indifferente)	LC	CC	5,32

### Viabilità, infrastrutture e sistemi di esbosco:

La particella attualmente non è servita da viabilità forestale. Sono previsti interventi di cure colturali lungo i sentieri per agevolarne la fruizione. Il materiale di risulta verrà accatastato in bosco, non è previsto esbosco.



### Ripresa percentuale e volumetrica

Categoria/Tipo strutturale	CC		
	%	mc	mc/ha
LC			
FDI	10%	156,4	29,4
Totale complessivo		156,4	29,4

### Assortimenti retraibili

Categoria	Tipo strutturale	Priorità	Biomassa (mc)	Legna da ardere (mc)	Imballaggio (mc)	Legname da opera (mc)
LC	FDI	T	46,9		46,9	62,6
LC TOT			46,9		46,9	62,6
Totale (mc)			46,9		46,9	62,6

## Particella n°: 8A

Classe di compartimentazione: C - Lariceti da trattare a taglio a scelta colturale

Comune: Giaveno

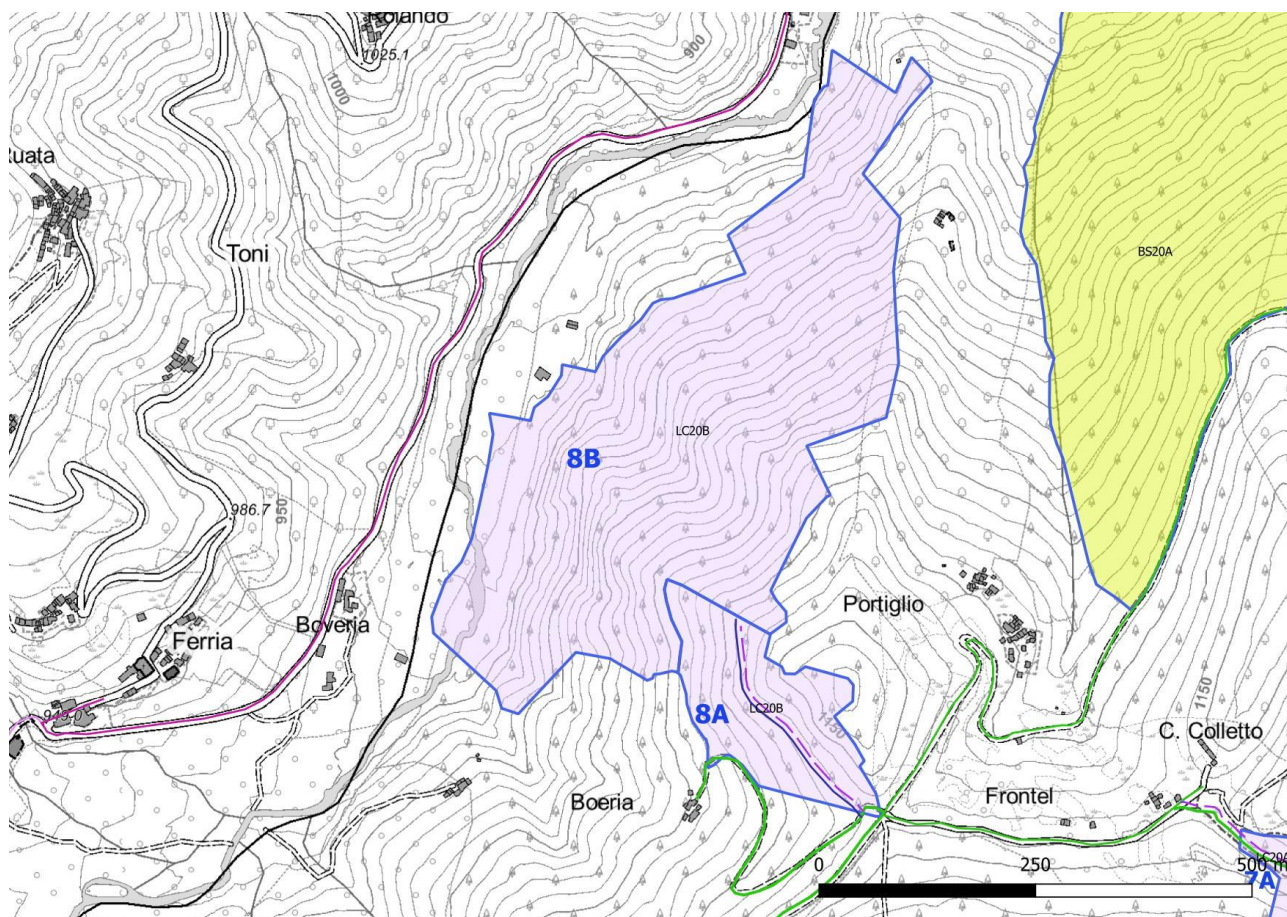
Località: Truc delle Rocce

Superficie	Ettari
Forestale	3,31

Proprietà	Comunale
Priorità d'intervento prevalente	Secondo periodo

	si	no	in parte
Sito Natura 2000		x	
Area protetta		X	
Bosco da seme		X	

## Stralcio cartografico



### Prospetto delle superfici

Categoria/Tipo strutturale (ha)	LC	Totale complessivo
FDI	3,31	3,31
Totale complessivo	3,31	3,31

### Provvigioni (dato medio di categoria forestale)

Categoria	Provvigione (mc/ha)	Conforme alla media	Sotto alla media	Sopra alla media
LC	294	X		

### Interventi

Categoria	Tipo strutturale	Interventi (ha)	
		SC	Totale complessivo
LC	FDI	3,31	3,31
Totale complessivo		3,31	3,31

Priorità	Categoria	Intervento	Totale (ha)
B (Primo periodo)			
M (Secondo periodo)	LC	SC	3,31
D (Terzo periodo)			
N (Nessun intervento)			
T (Indifferente)			

### Note:

Lariceto abbastanza denso, in mescolanza con faggio. Presenza di betulla e abbondante nocciolo nel sottobosco.

Si prevede un taglio a scelta per gruppi, volto a liberare il faggio dalla concorrenza dei larici.

### **Viabilità, infrastrutture e sistemi di esbosco:**

La particella attualmente è servita dalla pista che conduce a Borgata Boeria. Per arrivare ad utilizzare la parte alta della particella fino a raggiungere il confine con la particella 8B il Piano propone la realizzazione della pista trattorabile con codifica 9003 di lunghezza pari a circa 283 m come diramazione dalla attuale strada che porta a Borgata Boeria. La pista proposta segue il tracciato di un sentiero esistente.

L'esbosco potrà essere effettuato con verricello forestale e/o gru a cavo.

### **Ripresa percentuale e volumetrica**

Categoria/Tipo strutturale	SC		
	%	mc	mc/ha
LC			
FDI	40%	389,3	117,6
Totale complessivo		389,3	117,6

### **Assortimenti retraibili**

Categoria	Tipo strutturale	Priorità	Biomassa (mc)	Legna da ardere (mc)	Imballaggio (mc)	Legname da opera (mc)
LC	FDI	M	116,8		116,8	155,7
LC TOT			116,8		116,8	155,7
Totale (mc)			116,8		116,8	155,7

## Particella n°: 8B

Classe di compartimentazione: E - Superfici forestali a evoluzione libera

Comune: Giaveno

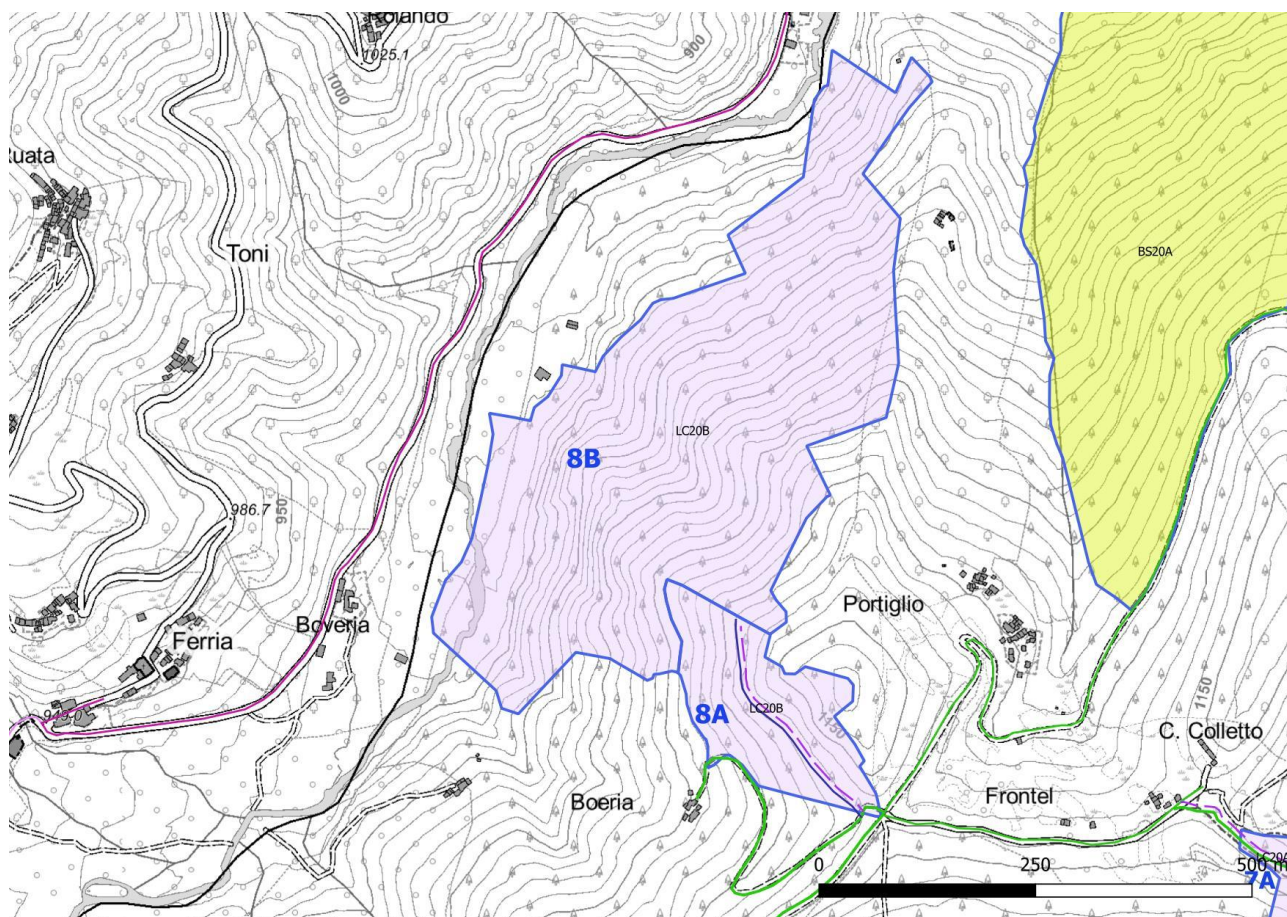
Località: Truc delle Rocce

Superficie	Ettari
Forestale	18,98

Proprietà	Comunale
Priorità d'intervento prevalente	Nessun intervento

	si	no	in parte
Sito Natura 2000		x	
Area protetta		X	
Bosco da seme		X	

## Stralcio cartografico



### Prospetto delle superfici

Categoria/Tipo strutturale (ha)	LC	Totale complessivo
FDI	18,98	18,98
Totale complessivo	18,98	18,98

### Provvigioni (dato medio di categoria forestale)

Categoria	Provvigione (mc/ha)	Conforme alla media	Sotto alla media	Sopra alla media
LC	294	X		

### Interventi

Categoria	Tipo strutturale	Interventi (ha)	
		NG	Totale complessivo
LC	FDI	18,98	18,98
Totale complessivo		18,98	18,98

Priorità	Categoria	Intervento	Totale (ha)
B (Primo periodo)			
M (Secondo periodo)			
D (Terzo periodo)			
N (Nessun intervento)	LC	NG	18,98
T (Indifferente)			

**Viabilità, infrastrutture e sistemi di esbosco:**

La particella non è servita da viabilità forestale. Non sono previsti interventi.

**Ripresa percentuale e volumetrica**

Non rilevabili in quanto non sono previsti interventi

**Assortimenti retraibili**

Non rilevabili in quanto non sono previsti interventi

## Particella n°: 9

Classe di compartimentazione: E - Superfici forestali a evoluzione libera

Comune: Giaveno

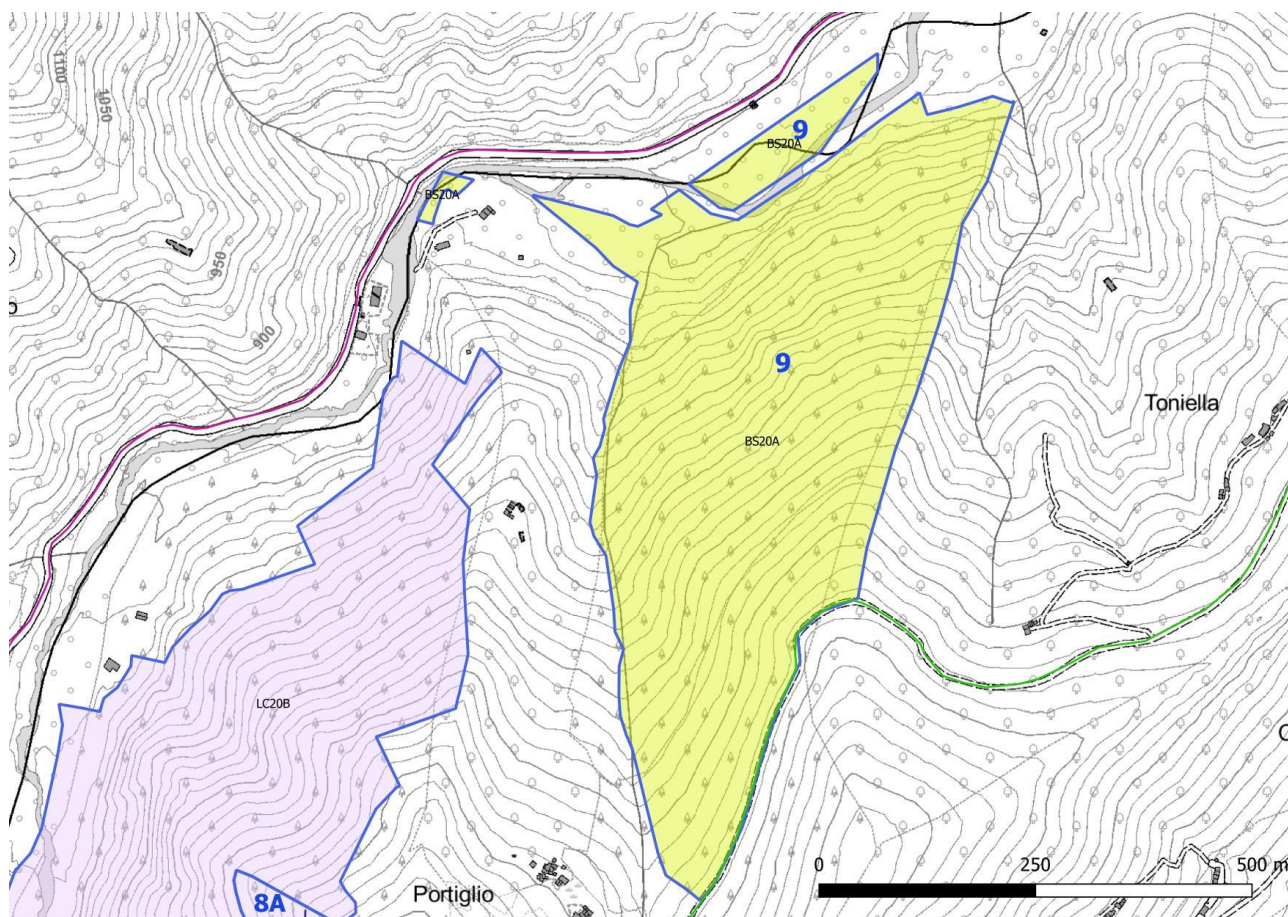
Località: Casa Ciarmera

Superficie	Ettari
Forestale	24,65

Proprietà	Comunale
Priorità d'intervento prevalente	Nessun intervento

	si	no	in parte
Sito Natura 2000		x	
Area protetta		X	
Bosco da seme		X	

## Stralcio cartografico





### Prospetto delle superfici

Categoria/Tipo strutturale (ha)	BS	Totale complessivo
FDI	24,65	24,65
Totale complessivo	24,65	24,65

### Provvigioni (dato medio di categoria forestale)

Categoria	Provvigione (mc/ha)	Conforme alla media	Sotto alla media	Sopra alla media
BS*	111	X		

\*dati desunti da SIFOR

### Interventi

Categoria	Tipo strutturale	Interventi (ha)	
		NG	Totale complessivo
BS	FDI	24,65	24,65
Totale complessivo		24,65	24,65

Priorità	Categoria	Intervento	Totale (ha)
B (Primo periodo)			
M (Secondo periodo)			
D (Terzo periodo)			
N (Nessun intervento)	BS	NG	24,65
T (Indifferente)			

**Note:**

Betuleto montano con nocciolo e presenza sporadica di larice, roverella e pino silvestre, su un versante con elevata pendenza e elevata rocciosità affiorante.

**Viabilità, infrastrutture e sistemi di esbosco:**

La particella risulta servita a monte da una pista trattorabile. Non sono previsti interventi.

**Ripresa percentuale e volumetrica**

Non rilevabili in quanto non sono previsti interventi

**Assortimenti retraibili**

Non rilevabili in quanto non sono previsti interventi