

LEGENDA

COMPLESSI DISTINTI IN BASE AL GRADO DI PERMEABILITA' RELATIVA

PERMEABILITA'

BASSA ←→ ELEVATA

- Depositi detritico colluviali costituiti da elementi grossolani angolosi immersi in una matrice sabbiosa-limoso-argillosa
- Depositi fluviali attuali ghiaiosi, ghiaioso ciottolosi e ghiaioso sabbiosi
- Depositi fluviali recenti costituiti da ghiaie ciottolose sabbiose mal stratificate passanti a sabbie ghiaiose con stratificazione planare
- Depositi fluviali dei lembi terrazzati costituiti da ghiaie e ghiaie ciottolose matrix supported in matrice sabbiosa limosa, passanti nella porzione più superficiale a sabbie limose con suolo bruno
- Depositi fluvio-glaciali dei lembi terrazzati costituiti da ghiaie e ghiaie ciottolose immersi in una matrice sabbiosa o sabbiosa-limoso, profondamente alterate e argillificate in tutto il loro spessore
- Depositi fluviali e fluvio-glaciali costituiti da ghiaie ciottolose eterometriche clast supported con clasti arrotondati, intensamente alterati e ferretizzati
- Depositi glaciali di ablazione organizzati in cordoni morenici e depositi fluvio-glaciali intramorenici
- Depositi crionivali e depositi glaciali d'alta quota
- Detrito di falda costituito da ghiaie ad elementi generalmente spigolosi clast supported, localmente con tessitura open work e scarsa matrice, talora con elementi di grandi dimensioni
- Accumuli di frana: depositi caotici eterogenei e generalmente poco addensati
- Ammassi rocciosi del substrato pre-Quaternario completamente alterati e sfatti in seguito a processi di alterazione chimica, con formazione di una coltre eluviale arcocosa
- Roccia affiorante
- Roccia affiorante con intensa fratturazione
- Accumulo di origine mista: di debris flow, e/o torrenzioso e/o di valanga. Depositi ghiaioso ciottolosi in matrice sabbiosa, talvolta con blocchi di grandi dimensioni
- Depositi torbosi costituiti da terreni sabbioso-limosi con significativa aliquota di sostanza organica

IDROLOGIA SOTTERRANEA

- Isopieze principali di falda libera (equidistanza 20m) e quota in m s.l.m.m.
- Isopieze principali di falda libera (equidistanza 4 m) e quota in m s.l.m.m.
- Punto d'indagine geognostica, con indicazione della profondità rispetto al piano campagna, della quota della falda e a parte della scheda di riferimento
- Pozzo censito, con indicazione della profondità rispetto al piano campagna, della quota della falda e a parte della scheda di riferimento
- Pozzo rilevato da dati bibliografici, con indicazione della profondità rispetto al piano campagna, della quota della falda e a parte della scheda di riferimento

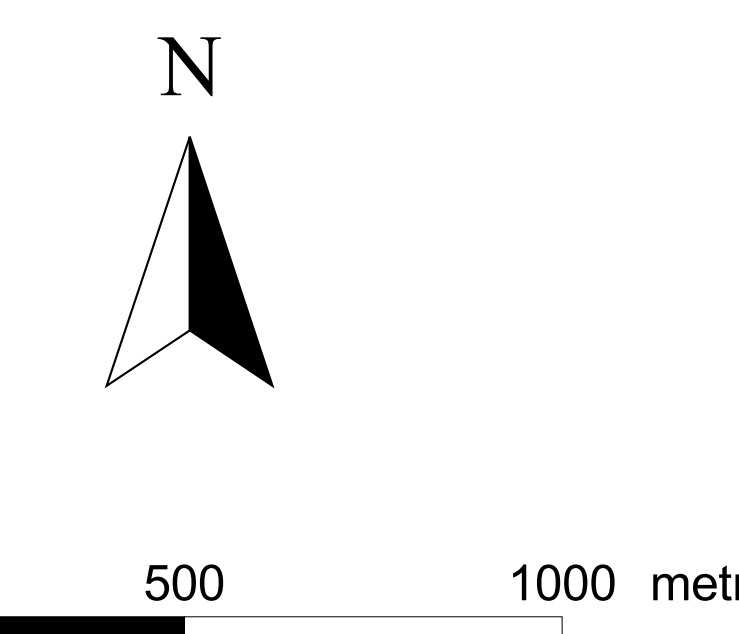
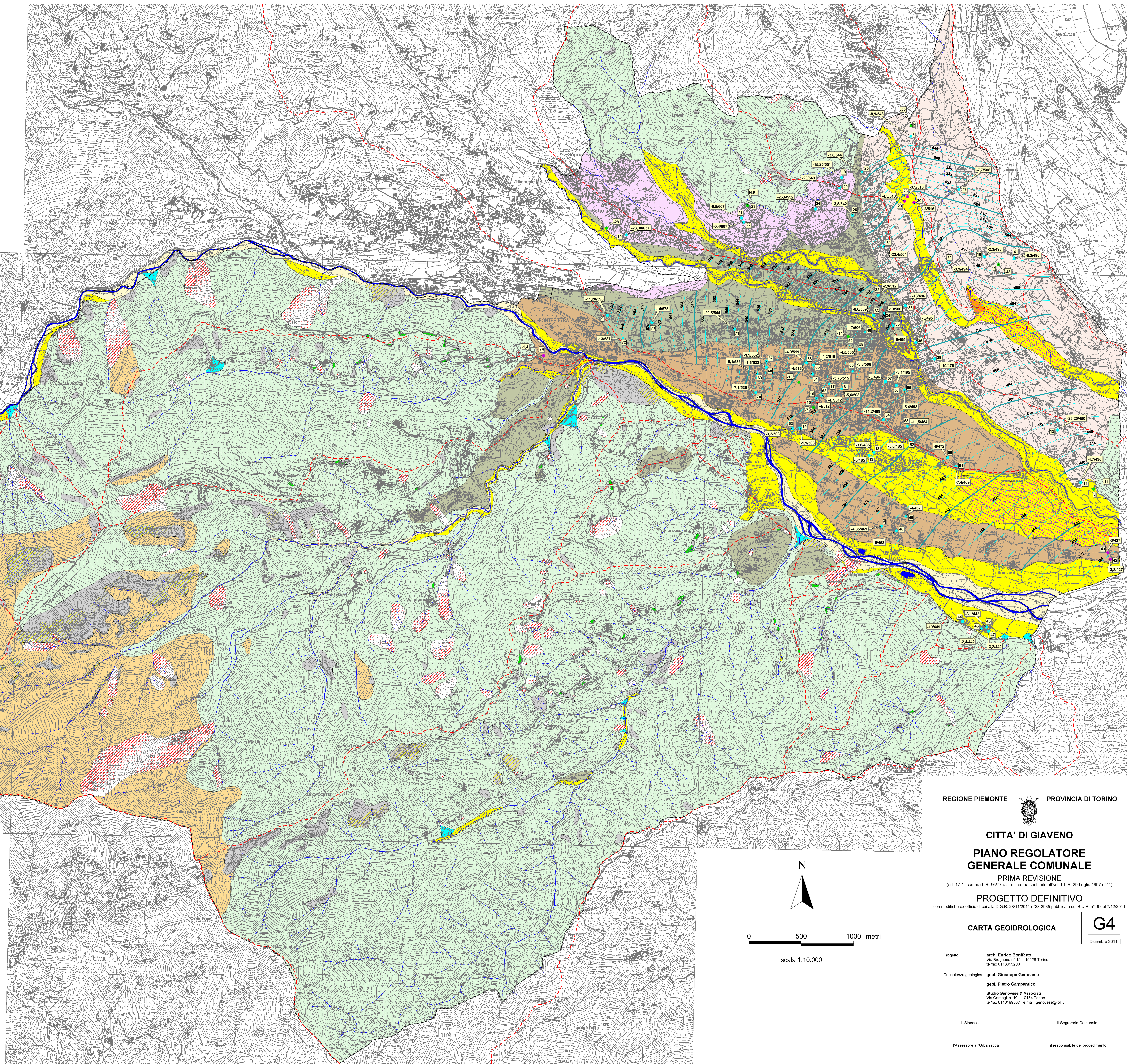
IDROLOGIA SUPERFICIALE

- Corsi d'acqua secondari
- Canale principale di deflusso del torrente Sangone (riferimento foto aeree alluvione Ottobre 2000)
- Laghi, bacini artificiali di accumulo
- Arete soggette a ristagno delle acque superficiali
- Linea spartiacque di delimitazione dei principali bacini idrografici

CONFINI AMMINISTRATIVI

- Confine comunale

La campagna di rilevamento piezometrico per la ricostruzione dell'andamento della prima falda superficiale è stata condotta dal dott. geol. Giorgio Pelassa nella Primavera 2002



REGIONE PIEMONTE PROVINCIA DI TORINO

CITTA' DI GAVENO

PIANO REGOLATORE GENERALE COMUNALE

PRIMA REVISIONE

(art. 17 1° comma L.R. 56/77 e s.m.i. come sostituito all'art. 1 L.R. 29 Luglio 1997 n°41)

PROGETTO DEFINITIVO

con modifiche ex officio di cui alla D.G.R. 28/11/2011 n°28-2835 pubblicata sul B.U.R. n°49 del 7/12/2011

CARTA GEOIDROLOGICA

G4

Dicembre 2011

Progetto: arch. Enrico Bonifetto
Via Brugnone n° 12 - 10126 Torino
tel: 0110995203

Consulenza geologica: geol. Giuseppe Genovesse
geol. Pietro Campanico

Studio Genovesse & Associati
Via Camogli n. 10 - 10134 Torino
tel: 011319957 e mail: genovesse@gi.it

Il Sindaco _____ Il Segretario Comunale _____

l'Assessore all'Urbanistica _____ Il responsabile del procedimento _____