



**CITTA' DI GIAVENO**  
**Città Metropolitana di Torino**

Area Lavori Pubblici - Via Ugo Scaletta n. 7  
10094 GIAVENO (TO)  
Tel. 011/9326461-462  
e-mail: [lavoripubblici@giaveno.it](mailto:lavoripubblici@giaveno.it) PEC: [lavoripubblici@cert.comune.giaveno.to.it](mailto:lavoripubblici@cert.comune.giaveno.to.it)

**INTERVENTI DIVERSI DI MANUTENZIONE  
IDROGEOLOGICA SUL TERRITORIO COMUNALE  
MEDIANTE FONTI ATO\_P.M.O. 2025**

**COMPUTO METRICO ESTIMATIVO**  
**Miglioria viabilità dissestata**

**LOTTO N. 5**

Giaveno, 18/08/2025

Il Progettista  
Elena Paviolo

Il RUP

Il Responsabile Area Tecnica  
Arch Caligaris Paolo

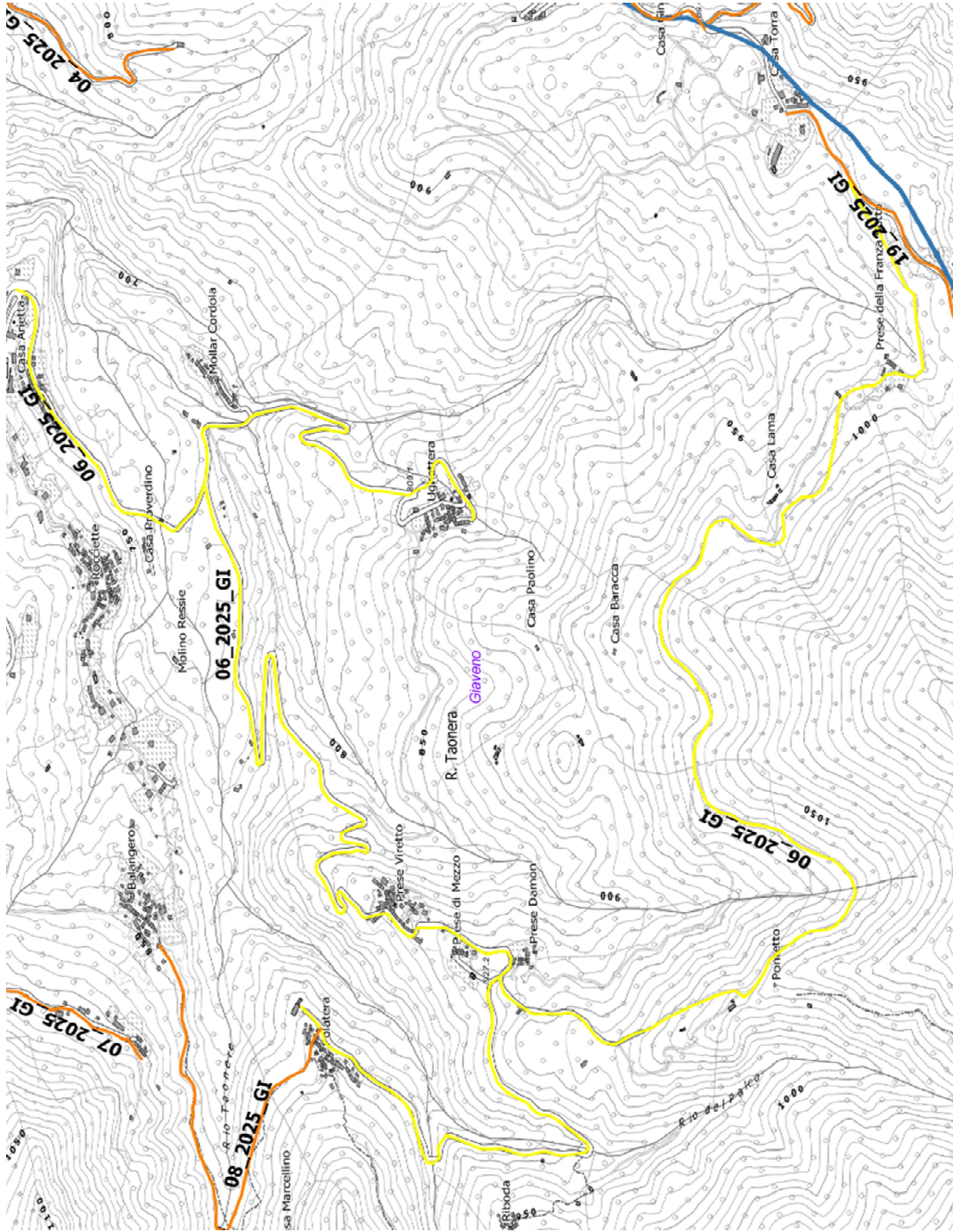






DI CUI ONERI NON SOGGETTI A RIBASSO	
Voce	importo
Oneri per la sicurezza	€ 452,16
Manodopera	€ 12.224,72
<b>Totale oneri non soggetti a ribasso</b>	<b>€ 12.676,88</b>

QUADRO ECONOMICO	
Importo lavori soggetti a ribasso	€ 14.719,18
di cui manodopera	€ 12.224,72
Oneri per la sicurezza	€ 452,16
IVA 22 % su totale lavori	€ 3.337,69
<b>TOTALE COMPLESSIVO SCHEDA</b>	<b>€ 18.509,03</b>





SCHEDA 11\_2025\_GI

Codice A.T.O.

7

STATO INTERVENTO MO

PRIORITA' 1

manutenzione e ripristino di opere di sostegno e di drenaggio superficiale e reti di scolo dei versanti, comprensive quelle localizzate lungo il sistema viario minore (piste, sentieri, strade agro-silvo-pastorali)

COMUNE INTERESSATO DALL'INTERVENTO Giaveno

BACINO Romarolo

SOGGETTO REALIZZATORE Comune di Giaveno

**Inquadramento territoriale**  
Strada che dal bivio sulla SP per Provonda porta alle Borgate Madorera, Mador e al Rio Romarolo, per uno sviluppo di circa 1400 m.

**Descrizione intervento**  
L'intervento prevede:  
- la pulizia, da depositi di materiale vegetale o litoide, delle canalette trasversali e della cunetta o del fosso longitudinale e delle relative caditoie, griglie ed attraversamenti  
- il decespugliamento della scarpata e della banchina stradale stradale, nonché il taglio di singoli esemplari arborei posti in posizione di pericolo;  
- la pulizia di tutti gli attraversamenti in corrispondenza del reticolo idrografico minore e consistente nelle rimozione di accumuli di materiale vegetale e litoide e nel taglio di vegetazione lungo l'alveo, indicativamente per 30 m a monte e valle.  
- la manutenzione del fondo stradale, mediante la colmataura di buche ed il ripristino dei tratti in erosione

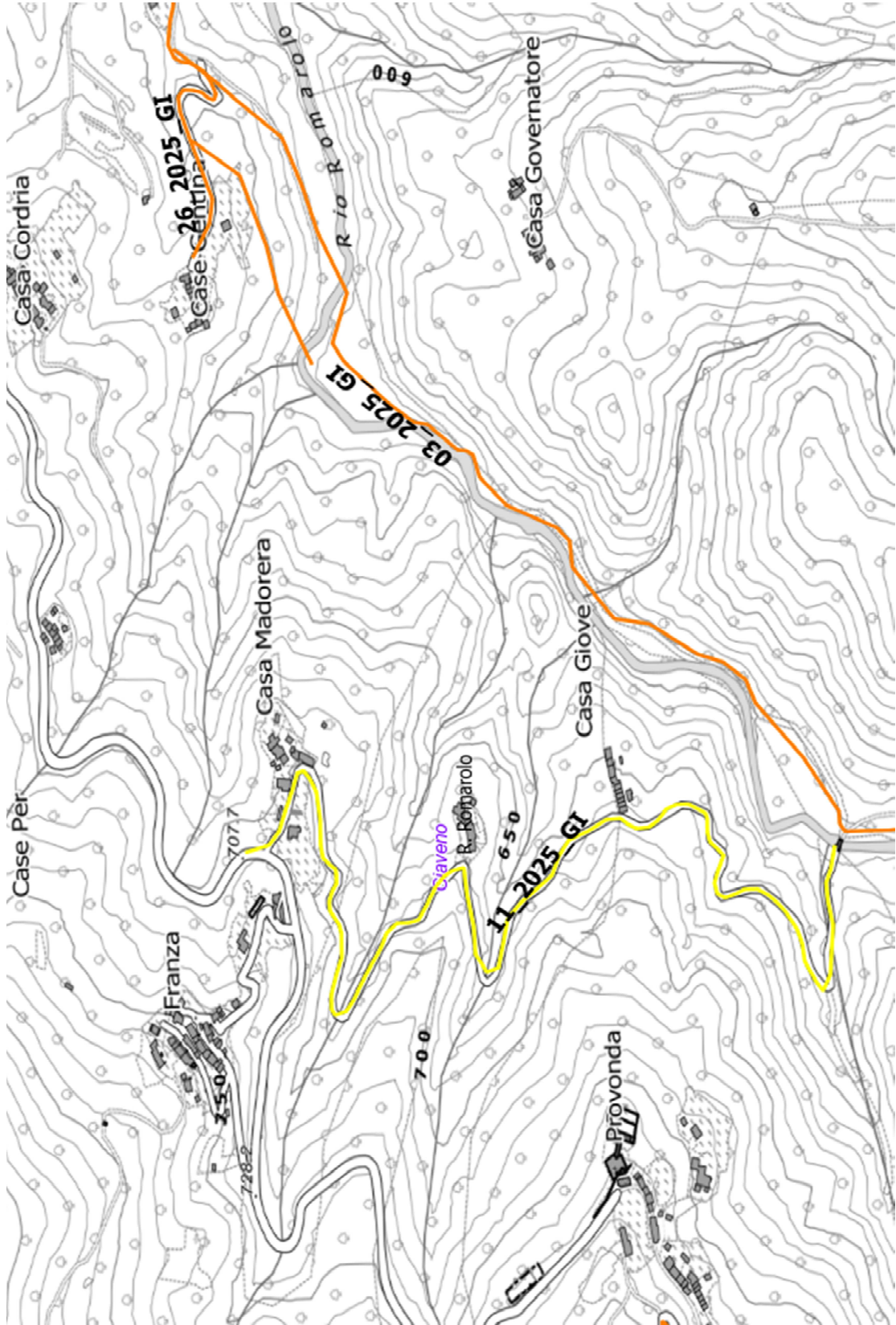
**COMPUTO METRICO**

Codice E.P.	Voce di E.P.	u.m.	prezzo u.	quantità	importo	% manod.	manodopera
01.P01.A20.005	Operaio qualificato Ore normali	h	€ 36,39	48	€ 1.746,72	100,00	€ 1.746,72
01.P24.A28.005	Nolo di miniescavatore di potenza non inferiore a 20 HP compreso il manovratore, carburante, lubrificante, trasporto sul luogo d'impiego ed ogni altro onere connesso per il tempo di effettivo impiego Con benna rovescia di tipo richiesto dalla D.L.	h	€ 56,88	16	€ 910,08	69,05	€ 628,41
01.P24.A10.010	Nolo di escavatore con benna rovescia compreso manovratore, carburante, lubrificante, trasporto in loco ed ogni onere connesso per il tempo di effettivo impiego, della capacità di m³ 1,000 (peso operativo oltre 150 e fino a 250 q)	h	€ 110,04	6	€ 660,24	35,69	€ 235,64
01.P24.C50.005	Nolo di autocarro o motocarro ribaltabile compreso carburante, lubrificante, trasporto in loco ed ogni onere connesso per il tempo di effettivo impiego Della portata sino a q 17 - compreso l'autista	h	€ 53,16	12	€ 637,92	68,46	€ 436,72
18.A65.A20.010	Decespugliamento di scarpate stradali o fluviali invase da rovi, arbusti ed erbe infestanti con salvaguardia della rinnovazione arborea ed arbustiva naturale di altezza superiore a ... o con attrezzatura manuale, meccanica o meno (motosega, decespugliatore, falce) senza rimozione dei materiali di risulta	m²	€ 0,29	2300	€ 667,00	80,00	€ 533,60
18.A65.A20.010	Decespugliamento di scarpate stradali o fluviali invase da rovi, arbusti ed erbe infestanti con salvaguardia della rinnovazione arborea ed arbustiva naturale di altezza superiore a metri 1, eseguito con attrezzatura manuale, meccanica o meno (motosega, decespugliatore, falce) senza rimozione dei materiali di risulta	mq	€ 0,43	350	€ 150,50	80,00	€ 120,40
01.P24.G20.010	Nolo di motosega completa di ogni accessorio per il funzionamento incluso il consumo degli attrezzi e del carburante, escluso il manovratore A catena con lama non inferiore a cm 45	h	4,12	40	€ 164,80	-	€ -
01.P03.B70.005	Pietrischetto di pezzatura media o minuta per lavori di pavimentazione	m³	€ 29,54	25	€ 738,50	-	€ -
01.A21.A20.005	Spandimento di materiali vari per spessori superiori a cm 3, provvisti sfusi sul luogo d'impiego, per la formazione di strati regolari, secondo le indicazioni della direzione lavor ... goma degli strati Materiali terrosi, sabbia, graniglia, pietrischetto stabilizzato e simili, sparsi con mezzi meccanici.	m³	€ 7,46	25	€ 186,50	59,56	€ 111,08
<b>Totale lavori soggetti a ribasso</b>					<b>€ 5.862,26</b>		<b>€ 3.812,57</b>
<b>Sicurezza</b>							
28.A05.E05.005	RECINZIONE perimetrale di protezione in rete estrusa in polietilene ad alta densità HDPE peso 240	m	€ 6,98	20	€ 139,60		
28.A20.A05.010	CARTELLONISTICA di segnalazione conforme alla normativa vigente, di qualsiasi genere, per	cad	€ 11,12	1	€ 11,12		
<b>Totale oneri sicurezza</b>					<b>€ 150,72</b>		
<b>Totale lavori (compreso sicurezza)</b>					<b>€ 6.012,98</b>		<b>€ 3.812,57</b>



DI CUI ONERI NON SOGGETTI A RIBASSO	
Voce	importo
Oneri per la sicurezza	€ 150,72
Manodopera	€ 3.812,57
<b>Totale oneri non soggetti a ribasso</b>	<b>€ 3.963,29</b>

QUADRO ECONOMICO	
Importo lavori soggetti a ribasso	€ 5.862,26
di cui manodopera	€ 3.812,57
Oneri per la sicurezza	€ 150,72
IVA 22 % su totale lavori	€ 1.322,86
<b>TOTALE COMPLESSIVO SCHEDA</b>	<b>€ 7.335,84</b>





SCHEDA 19\_2025\_GI

Codice A.T.O.

7

STATO INTERVENTO MO

PRIORITA' 1

manutenzione e ripristino di opere di sostegno e di drenaggio superficiale e reti di scolo dei versanti, comprensive quelle localizzate lungo il sistema viario minore (piste, sentieri, strade agrosilvo-pastorali)

COMUNE INTERESSATO DALL'INTERVENTO Giaveno

BACINO Romarolo

SOGGETTO REALIZZATORE Comune di Giaveno

Inquadramento territoriale

Viabilità che dalla Tora porta a Budin e da cui si dipartono i bivi per le Prese della Franza, per uno sviluppo di circa 1980 m

Descrizione intervento

L'intervento prevede:  
 - la pulizia, da depositi di materiale vegetale o litoido, delle canalette trasversali e della cunetta o del fosso longitudinale e delle relative caditoie, griglie ed attraversamenti  
 - il decespugliamento della scarpata e della banchina stradale stradale, nonché il taglio di singoli esemplari arborei posti in posizione di pericolo;

COMPUTO METRICO

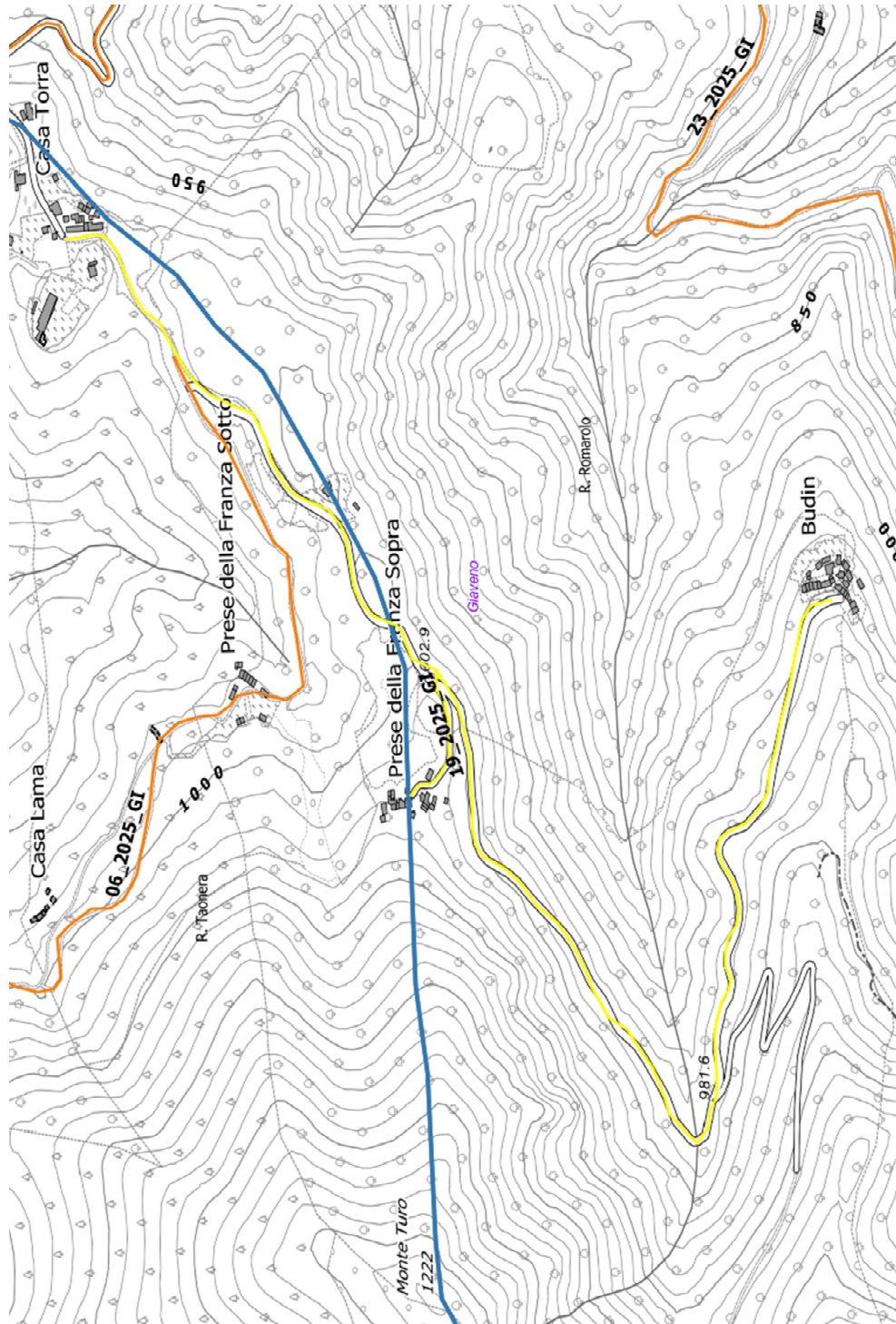
Codice E.P.	Voce di E.P.	u.m.	prezzo u.	quantità	importo	% manod.	manodopera
01.P01.A20.005	Operaio qualificato Ore normali	h	€ 36,39	24	€ 873,36	100,00	€ 873,36
01.P24.A28.005	Nolo di miniscavatore di potenza non inferiore a 20 HP compreso il manovratore, carburante, lubrificante, trasporto sul luogo d'impiego ed ogni altro onere connesso per il tempo di effettivo impiego Con benna rovescia di tipo richiesto dalla D.L.	h	€ 56,88	16	€ 910,08	69,05	€ 628,41
01.P24.C50.005	Nolo di autocarro o motocarro ribaltabile compreso carburante, lubrificante, trasporto in loco ed ogni onere connesso per il tempo di effettivo impiego Della portata sino a q 17 - compreso l'autista	h	€ 53,16	6	€ 318,96	68,46	€ 218,36
18.A65.A20.010	Decespugliamento di scarpate stradali o fluviali invase da rovi, arbusti ed erbe infestanti con salvaguardia della rinnovazione arborea ed arbustiva naturale di altezza superiore a ... o con attrezzatura manuale, meccanica o meno (motosega, decespugliatore, falce) senza rimozione dei materiali di risulta	m²	€ 0,29	2300	€ 667,00	80,00	€ 533,60
	<b>Totale lavori soggetti a ribasso</b>				€ 2.769,40		€ 2.253,73
	<b>Sicurezza</b>						
28.A05.E05.005	RECINZIONE perimetrale di protezione in rete estrusa in polietilene ad alta densità HDPE peso 240	m	€ 6,98	20	€ 139,60		
28.A20.A05.010	CARTELLONISTICA di segnalazione conforme alla normativa vigente di qualsiasi genere per	cad	€ 11,12	1	€ 11,12		
	<b>Totale oneri sicurezza</b>				€ 150,72		
	<b>Totale lavori (compreso sicurezza)</b>				€ 2.920,12		€ 2.253,73

DI CUI ONERI NON SOGGETTI A RIBASSO

Voce	importo
Oneri per la sicurezza	€ 150,72
Manodopera	€ 2.253,73
<b>Totale oneri non soggetti a ribasso</b>	€ 2.404,45

QUADRO ECONOMICO

Importo lavori soggetti a ribasso	€ 2.769,40
di cui manodopera	€ 2.253,73
Oneri per la sicurezza	€ 150,72
IVA 22 % su totale lavori	€ 642,43
<b>TOTALE COMPLESSIVO SCHEDA</b>	€ 3.562,55



SCHEDA 23\_2025\_GI

Codice A.T.O.

7

STATO INTERVENTO MO

PRIORITA' 1

manutenzione e ripristino di opere di sostegno e di drenaggio superficiale e reti di scolo dei versanti, comprensive quelle localizzate lungo il sistema viario minore (piste, sentieri, strade agro-silvo-pastorali)

COMUNE INTERESSATO DALL'INTERVENTO Giaveno

BACINO Romarolo

SOGGETTO REALIZZATORE Comune di Giaveno

**Inquadramento territoriale**  
 a) Pista che da Case Nanot porta a Can Galet, C. Amadore e al Rio Romarolo, per uno sviluppo di circa 2km  
 b) Viabilità in fondo naturale che da c. Nanot porta poco oltre Merlera, per uno sviluppo complessivo di circa 2650 m

**Descrizione intervento**  
 L'intervento prevede:  
 - la pulizia, da depositi di materiale vegetale o litoide, delle canalette trasversali e della cunetta o del fosso longitudinale e delle relative caditoie, griglie ed attraversamenti  
 - il decespugliamento della scarpata e della banchina stradale stradale, nonché il taglio di singoli esemplari arborei posti in posizione di pericolo;  
 - la pulizia di tutti gli attraversamenti in corrispondenza del reticolo idrografico minore e consistente nella rimozione di accumuli di materiale vegetale e litoide e nel taglio di vegetazione lungo l'alveo, indicativamente per 30 m a monte e valle.  
 - la manutenzione del fondo stradale, mediante la colmataura di buche ed il ripristino dei tatti in erosione  
 - la filatura delle scarpate nei tratti ove sono presenti tratti di coronamento in situazione aggettante

**COMPUTO METRICO**

Codice E.P.	Voce di E.P.	u.m.	prezzo u.	quantità	importo	% manod.	manodopera
01.P01.A20.005	Operaio qualificato Ore normali	h	€ 36,39	168	€ 6.113,52	100,00	€ 6.113,52
01.P24.A28.005	Nolo di miniescavatore di potenza non inferiore a 20 HP compreso il manovratore, carburante, lubrificante, trasporto sul luogo d'impiego ed ogni altro onere connesso per il tempo di effettivo impiego Con benna rovescia di tipo richiesto dalla D.L.	h	€ 56,88	80	€ 4.550,40	69,05	€ 3.142,05
01.P24.A10.010	Nolo di escavatore con benna rovescia compreso manovratore, carburante, lubrificante, trasporto in loco ed ogni onere connesso per il tempo di effettivo impiego, della capacità di m³ 1,000 (peso operativo oltre 150 e fino a 250 n)	h	€ 110,04	6	€ 660,24	35,69	€ 235,64
01.P24.C50.005	Nolo di autocarro o motocarro ribaltabile compreso carburante, lubrificante, trasporto in loco ed ogni onere connesso per il tempo di effettivo impiego Della portata sino a q 17 - compreso l'autista	h	€ 53,16	28	€ 1.488,48	68,46	€ 1.019,01
01.P03.B70.005	Pietrischetto di pezzatura media o minuta per lavori di pavimentazione	m³	€ 29,54	185	€ 5.464,90	-	€ -
01.A21.A20.005	Spandimento di materiali vari per spessori superiori a cm 3, provvisti sfusi sul luogo d'impiego, per la formazione di strati regolari, secondo le indicazioni della direzione lavor ... goma degli strati Materiali terrosi, sabbia, graniglia, pietrischetto stabilizzato e simili, sparsi con mezzi meccanici.	m³	€ 7,46	185	€ 1.380,10	59,56	€ 821,99
18.A65.A20.010	Decespugliamento di scarpate stradali o fluviali invase da rovi, arbusti ed erbe infestanti con salvaguardia della rinnovazione arborea ed arbustiva naturale di altezza superiore a ... o con attrezzatura manuale, meccanica o meno (motosega, decespugliatore, falce) senza rimozione dei materiali di risulta	m²	€ 0,29	7300	€ 2.117,00	80,00	€ 1.693,60
01.P24.G20.010	Nolo di motosega completa di ogni accessorio per il funzionamento incluso il consumo degli attrezzi e del carburante, escluso il manovratore A catena con lama non inferiore a cm 45	h	€ 4,12	72	€ 296,64	-	€ -
18.A65.A20.010	Decespugliamento di scarpate stradali o fluviali invase da rovi, arbusti ed erbe infestanti con salvaguardia della rinnovazione arborea ed arbustiva naturale di altezza superiore a ... o con attrezzatura manuale, meccanica o meno (motosega, decespugliatore, falce) senza rimozione dei materiali di risulta	m²	€ 0,43	400	€ 172,00	80	€ 137,60
<b>Totale lavori soggetti a ribasso</b>					<b>€ 22.243,28</b>		<b>€ 13.163,41</b>
<b>Sicurezza</b>							
28.A05.E05.005	RECINZIONE perimetrale di protezione in rete estrusa in polietilene ad alta densità HDPE peso 240	m	€ 6,98	40	€ 279,20		
28.A20.A05.010	CARTELLONISTICA di segnalazione conforme alla normativa vigente, di qualsiasi genere, per	cad	€ 11,12	2	€ 22,24		
<b>Totale oneri sicurezza</b>					<b>€ 301,44</b>		
<b>Totale lavori (compreso sicurezza)</b>					<b>€ 22.544,72</b>		<b>€ 13.163,41</b>

DI CUI ONERI NON SOGGETTI A RIBASSO	
Voce	importo
Oneri per la sicurezza	€ 301,44
Manodopera	€ 13.163,41
<b>Totale oneri non soggetti a ribasso</b>	<b>€ 13.464,85</b>

QUADRO ECONOMICO	
Importo lavori soggetti a ribasso	€ 22.243,28
di cui manodopera	€ 13.163,41
Oneri per la sicurezza	€ 301,44
IVA 22 % su totale lavori	€ 4.959,84
<b>TOTALE COMPLESSIVO SCHEDA</b>	<b>€ 27.504,56</b>

